

Collection **20
22**

JHK
T-SHIRT



www.jhktshirt.com

Passez votre commande online.



- + Plus pratique
- + Plus rapide
- + Plus avantageux

Editorial

Se trouver dans la bonne position sur la grille de départ, connaître vos adversaires, visualiser l'espace qui vous permettra de vous positionner, beaucoup de concentration, aptitude et force. Une équipe exceptionnelle, une technologie de pointe et de la constance. A priori, tout ce qu'une grande équipe doit avoir pour triompher. C'est de cette manière que **JHK** a fait irruption sur le marché il y a déjà 20 ans, pour apporter des solutions uniques à l'industrie textile, et pour que l'entreprise se développe au fil des années et se positionne pour devenir un des leaders de l'industrie textile en Europe.

JHK se distingue comme groupe d'entreprises par sa compétitivité, sa forte vocation à satisfaire ses clients, qui sont au nombre de 16 300 et qui à leur tour fournissent des centaines de milliers de clients finals. **JHK** c'est une marque de référence en tant qu'entreprise durable, qui laisse une empreinte mondiale positive dans plus de 30 pays. Elle utilise les dernières technologies avec facilité, ce qui permet d'optimiser ses procédés et d'aider à rester socialement responsable envers l'environnement.



Mais s'il y a bien quelque chose qui rend tout cela réel, ce sont nos produits. Ils portent l'essence de l'entreprise et le succès obtenu à travers toutes ces années. Des produits réalisés avec les meilleures matières, où le coton joue un rôle tout particulier. Des vêtements confortables qui font de l'habillement un défi quotidien. Sa large gamme de couleurs et sa confection de patrons permettent de nous adapter à tous les besoins du marché. Sa qualité, en définitive, accompagne, sans qu'il en soit autrement, tout l'effort quotidien de centaines de personnes qui forment des équipes professionnelles dont le niveau d'engagement est très élevé et qui ensemble constituent le monde **JHK**.

Un monde que nous avons souhaité vous montrer lors de ce 20e anniversaire, un monde qui continue de grandir et qui continue de nous passionner quand nous nous tournons vers l'avenir : continuer notre développement européen, élargir notre expansion aux États-Unis, au Mexique et dans certains pays de l'Amérique latine, nous conforter en tant que marque mondiale et continuer de lutter pour être, chaque jour, tout en haut du podium.

Chez **JHK** nous créons des t-shirts, des polos, des sweats, des pantalons, etc. De plus, nous offrons la possibilité de construire des entreprises et des marques, en créant des vêtements qui donnent de la visibilité à des milliers d'entreprises, des t-shirts qui s'associent avec le reste de nos vêtements pour que vous fassiez du sport en ayant le meilleur équipement qui soit, pour que vous puissiez travailler confortablement et en toute sécurité, pour que l'on puisse vous voir, pour que vous puissiez vous détendre confortablement chez vous, pour tous... Quel que soit votre confort et quel que soit votre recherche.

Notre profession est celle d'habiller le monde et cela ne va pas changer. Nous continuerons à rassembler nos efforts pour nous adapter aux technologies, à la demande d'un marché, qui exige, avec cohérence, le meilleur. Nous continuerons à vouloir prendre soin de la planète pour que nous puissions continuer à la parcourir et à y vivre. Nous ne pouvons oublier tous ceux qui ne sont plus responsables de cette pandémie et qui ont aussi participé à notre réussite. Pour eux, nous continuerons à contribuer avec tous nos efforts pour rendre ce monde meilleur chaque jour. Par conséquent, nous souhaitons que vous fassiez encore partie de cette course et que vous nous accompagniez chaque jour sur le podium. Notre succès est sans aucun doute le vôtre.

Merci beaucoup!

Presque tout a changé depuis la naissance de JHK.

Les téléphones n'avaient pas de couleur ni d'appareil photo, mais ils s'abîmaient moins. On envoyait des SMS, on passait par les chats du BlackBerry, Whatsapp est ensuite apparu, puis les réseaux sociaux sont nés. On ne regarde pas les films ou les séries comme on les regardait avant, en attendant le jour précis de la semaine, une heure concrète pour continuer à profiter du contenu. Payer avec le téléphone était une blague et porter une montre avec écran n'existait que dans les films d'Hollywood. Acheter depuis chez soi était tout simplement impossible, on pouvait tout au plus appeler le Téléachat. Qu'un client aux États-Unis puisse voir en temps réel un processus de production était utopique. Les seules voitures électriques qu'on voyait étaient celles radiocommandées et celles à piles. Le terme durabilité était encore très difficile à comprendre.



Les télécommunications, le transport, la robotisation, la responsabilité d'entreprise, l'ouverture mondiale aux nouveaux marchés, la connexion avec le monde. Tout a pratiquement changé en 20 ans. Même ce qu'il y a de plus basique n'est plus pareil, nous ne mangeons pas comme il y a 20 ans, nous prenons davantage soin de nous, nous nous préoccuons davantage de la composition des aliments.

Mais certaines choses restent identiques. Nous voulons être à l'aise, couverts quand il fait froid, protégés à nos postes de travail, nous sentir bien dans nos vêtements de tous les jours. Si vous êtes fan d'un groupe de musique, d'une destination ou d'une marque, vous voulez que cela se voit, que votre t-shirt parle de vous et de vos goûts. Si votre entreprise crée la tendance, vous voulez que tout le monde vous fasse de la pub.

20e Ann



Anniversaire



e it!

Bien entendu, nos vêtements ne contiennent pas les mêmes matériaux et ne sont pas fabriqués de la même façon qu'il y a 20 ans. Nous avons su nous adapter à tous ces changements pour que cette essence immuable suive les tendances qui permettent à tout le monde d'avancer. On dit que 20 ans ce n'est rien, mais ces 20 années n'ont pas été comme les autres. Ces années ont probablement été les plus vertigineuses de notre histoire. La vitesse du changement dans le monde a été immense et constante, et chez **JHK** nous avons su nous adapter à chacun de ces changements. Grâce à nos équipes composées de personnes qui suivent notre philosophie et nos valeurs, grâce à nos clients et à notre capacité à nous ouvrir au monde sans crainte d'être meilleurs chaque jour.



Nous sommes une entreprise internationale, qui appartient au changement et qui ne va laisser aucun imprévu affecter ses objectifs et ses valeurs. Par conséquent, nous continuerons d'évoluer, de nous adapter et d'être des créateurs de changements positifs pour l'industrie et nous réussirons à satisfaire nos clients dans tous les pays de tous les continents.

Merci de faire partie de **JHK World**, nous comptons sur vous pour continuer à célébrer les années qui passent et pour que nous puissions chaque année apporter de la valeur à notre monde et à celui de tous.

C'est le moment de nous souhaiter...

Joyeux anniversaire!

A photograph of several cotton bolls on a brown branch, set against a light blue background. The cotton is white and fluffy, while the dried husks are brown and papery.

Mission et Vision

La mission et l'objectif prioritaire de **JHK TRADER, S.L., JHK T-Shirt Canary Islands S.L., JHK France S.A.S., JHK USA LLC, S&S, S.L., et TOTAL SHIRT S.L.**, en tant qu'entreprise consacrée à la « commercialisation et distribution de vêtements textiles promotionnels », la « commercialisation de vêtements textiles promotionnels personnalisés et autres compléments » et la « sérigraphie de vêtements et accessoires textiles promotionnels » respectivement, accompagnés de l'entière satisfaction de nos clients et le respect des conditions légales et réglementaires, sans oublier de réaliser ces tâches en s'engageant en faveur de l'environnement à travers l'amélioration continue des organisations (diminution des déchets, minimisation des consommations, contrôle sur les émissions atmosphériques et rejets), ainsi que la prévention de la pollution.

La vision de notre organisation est d'établir des centres de travail sécurisés pour tous les membres de l'organisation, satisfaire les besoins de nos clients, encourager nos employés à se former afin que le service client soit de très grande qualité et les inciter à prendre conscience de notre responsabilité en matière environnementale, ainsi qu'encourager continuellement une culture interne et externe de prévention de la pollution.

Valeurs



JHK est une entreprise fermement engagée à faire de notre planète un **espace de cohabitation et de progrès plus durable**.

Servir nos clients en nous engageant continuellement afin **d'atteindre les plus hauts niveaux de satisfaction** à travers le respect de leurs exigences et **l'amélioration continue de la qualité de nos produits et services**.



Amélioration continue vers l'excellence comme méthode de travail, en considérant les risques et les opportunités qui peuvent affecter la conformité des produits et des services et la capacité d'augmenter la satisfaction du client.

Nous faisons prendre conscience au personnel de notre organisation de l'importance d'une **gestion de la qualité efficace** et de la conformité avec les exigences du Système intégré de gestion.



Engagement en faveur d'une forte éthique de travail, de l'intégrité et de l'honnêteté, ainsi que le respect de la législation et de la réglementation applicable.



J







Indice

14

OCEAN LINE



104

WINTER LINE



22

REGULAR LINE



132

URBAN LINE



64

SUBLINE



156

SPORT LINE



70

WORKWEAR LINE



168

UNDERWEAR LINE



Iconographie



CARTON

NOMBRE DE PIÈCES PAR CARTON.



PACK

NOMBRE DE PIÈCE(S) PAR PACK.



100% COTON

FIBRE 100% NATURELLE..



KING SIZE

DISPONIBLE EN GRANDES TAILLES.



TRANSFERT

ARTICLE ADAPTÉ AU TRANSFERT.



BRODERIE

ARTICLE ADAPTÉ À LA BRODERIE.



ETIQUETTE DÉTACHABLE

ETIQUETTE POUVANT ÊTRE RETIRÉE FACILEMENT.



SLIM FIT

COUPE AJUSTÉE.



SÉRIGRAPHIE

ARTICLE ADAPTÉ À LA SÉRIGRAPHIE.



SUBLIMATION

ARTICLE ADAPTÉ À LA SUBLIMATION.



IMPRESSION NUMÉRIQUE

ARTICLE ADAPTÉ À L'IMPRESSON DIRECTE NUMÉRIQUE.

*Nous vous recommandons, préalablement à toute mise en production, de réaliser des tests.







OCEAN

Car c'est dans la variété que se trouve le goût, choisissez parmi une large gamme de couleurs et ayez envie de vivre et de sortir profiter.

Live it!





Ocean T-Shirt

REF: **TSOCEAN (TSO150)**

- Tee-shirt homme manches courtes.
- Coupe tubulaire.
- Double surpiqûre au cou, épaules et taille.
- Bande de propreté au col d'épaule à épaule.
- Col avec bord côte élasthanne.
- 100% Coton pré-rétréci.
- AY: 95% Coton / 5% Viscose.
- GM: 85% Coton / 15% Viscose.



	S	M	L	XL	XXL
A/B	48/69	50/70	53/73	56/75	58/77

Ocean Lady T-Shirt

REF: **TSLOCEAN**

- Tee-shirt ajusté femme manches courtes.
- Double surpiqûre au épaules et taille.
- Single jersey.
- 145 g/m² approx.
- 100% Coton ring-spun pré-rétréci.
- GM: 85% Coton / 15% Viscose.



	S	M	L	XL	XXL
A/B	40/60	42/61	44/63	46/64	48/66

Ocean Kid T-Shirt

REF: **TSKOCEAN**

- Tee-shirt enfant manches courtes.
- Coutures latérales.
- Double surpiqûre au cou, épaules et taille.
- Bande de propreté au col d'épaule à épaule.
- Col avec bord côte élasthanne.
- 145 g/m² approx.
- 100% Coton pré-rétréci.
- AY: 95% Coton / 5% Viscose.



	3/4	5/6	7/8	9/11	12/14
A/B	32/44	35/49	38/52	41/58	43/61



Ocean Polo

REF: POLOCEAN

- Polo homme manches courtes.
- Maille piquée.
- Patte boutonnée 2 boutons ton sur ton. Col côte 1x1.
- Sans fente latérale.
- Lavé aux enzymes.
- 175 g/m² approx.
- 100% Coton prétrécci.
- GM: 15% Coton / 15% Viscose.



	S	M	L	XL	XXL
A/B	50/68	52/70	54/72	56/74	60/78

Ocean Sport Unisex

REF: SPORTOCEAN

- Tee-shirt homme manches courtes.
- Coutures latérales.
- 130 g/m² approx.
- 100% Polyester.



FLUO



	S	M	L	XL	XXL
A/B	50/66	52/68	54/70	56/72	58/77



POSSIBILITÉ
DE SÈCHAGE

180°



Ocean Crew Neck Sweatshirt

REF: **SWOCECR**

- Sweat-shirt homme.
- Double surpiqûre au cou, épaules et taille.
- Même tissu aux poignets et à la taille.
- 260 - 265 g/m² approx.
- 65% Polyester / 35% Coton.
- AY: 67% Coton / 31% Polyester / 2% Viscose.



5

25

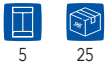


XS	S	M	L	XL	XXL	3XL
51/63	54/66	57/69	60/72	63/76	66/78	70/81

Ocean Kangaroo

REF: **SWOCEKNG**

- Sweat-shirt capuche homme.
- Cordon de serrage ton sur ton.
- Même tissu aux poignets et à la taille.
- Poche kangourou.
- 260 - 265 g/m² approx.
- 65% Polyester / 35% Coton.
- AY: 67% Coton / 31% Polyester / 2% Viscose.



5

25



XS	S	M	L	XL	XXL	3XL
50/67	52/68	54/69	56/70	58/71	60/72	62/74



Kangaroo Contrast





Ocean Kangaroo Hooded Contrast

REF: **SWOCECTR**

- Sweat-shirt capuche homme.
- Sweat-shirt capuche couleurs contrastées.
- Cordon de serrage ton sur ton.
- Même tissu aux poignets et à la taille.
- Poche kangourou.
- 260 - 265 g/m² approx.
- 65% Polyester / 35% Coton.
- AY: 67% Coton / 31% Polyester / 2% Viscose.



5 25



XS	S	M	L	XL	XXL
50/67	52/68	54/69	56/70	58/71	60/72







REGULAR

Nous avons appris à être à l'aise
à la maison, à travailler et à profiter
de notre foyer.

*Live it!
& Feel it!*

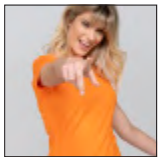




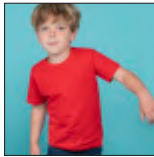
Regular Man T-Shirt

REF: **TSRA150**

- Tee-shirt homme manches courtes.
- Coupe tubulaire.
- CM et Fluo en coupé-cousu.
- Double surpiqûre au cou, épaules et taille.
- Bande de propreté au col d'épaule à épaule.
- Col avec bord côte élasthanne.
- 155 g/m² approx.
- 100% Coton pré-rétréci.
- AS: 98% Coton / 2% Viscose.
- GM: 85% Coton / 15% Viscose.
- Fluo: 100% Polyester.



PAG 28
REF: TSRLCMF



PAG 55
REF: TSRK150



NEON



FLUOR



Taglia 3XL*



REF: **TSRA150WLT**

WLT T-shirt 4 cm plus long, spécialement conçu pour la teinture. Fil de polyester.



	XS	S	M	L	XL	XXL	3XL*
	48/68	51/70	53/72	56/74	58/76	61/78	66/82



KING SIZE

REF: **TSRA150KS**

- Tee-shirt homme manches courtes.
- Coupe tubulaire.
- Double surpiqûre au cou, épaules et taille.
- Bande de propreté au col d'épaule à épaule.
- Col avec bord côte élasthanne.
- 155 g/m² approx. 100% Coton pré-rétréci.
- GM: 85% Coton / 15% Viscose.



REF: **TSRA150WLTKS**



	4XL	5XL
	68/84	72/88

*Heather
Colors*



Regular Man T-Shirt

REF: TSRA150

- Tee-shirt homme manches courtes.
- Coutures latérales.
- Double surpiqûre au cou, épaules et taille.
- Col avec bord côte élasthanne.
- 155 g/m² approx.
- 65% Polyester / 35% Coton.
- DNH: 60% Coton / 40% Polyester.



XS	S	M	L	XL	XXL
48/68	51/70	53/72	56/74	58/76	61/78



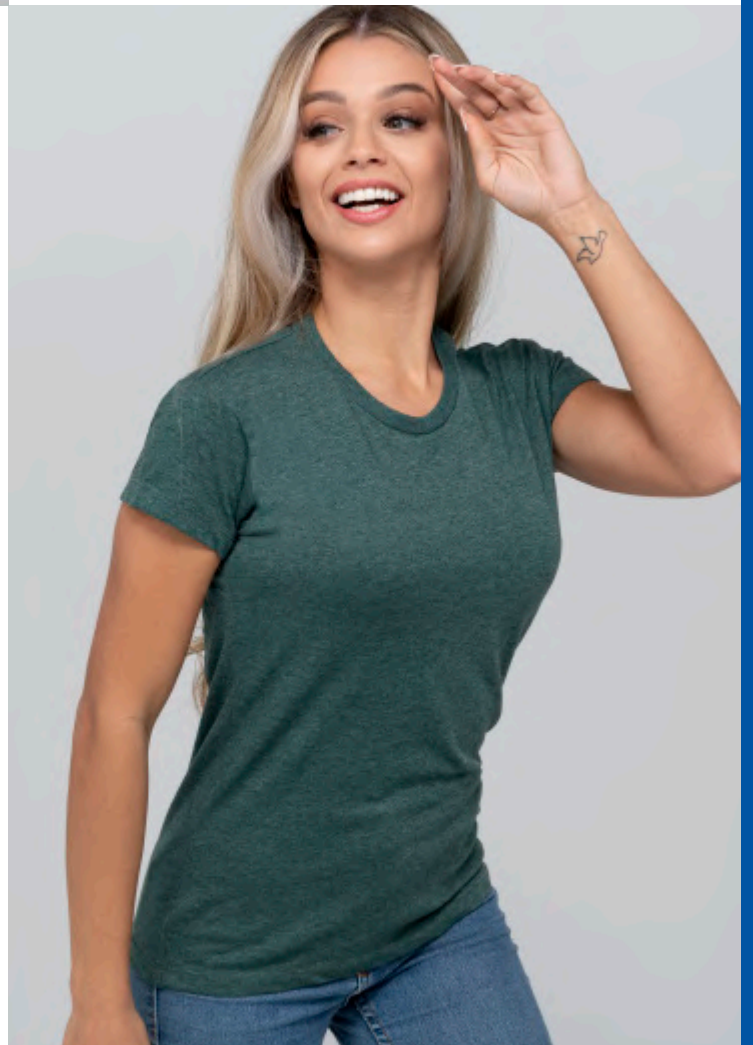
Regular Lady Comfort

REF: TSRLCMF

- Tee-shirt ajusté femme manches courtes.
- Coutures latérales.
- Double surpiqûre au épaules et taille.
- 145 g/m² approx.
- 65% Polyester / 35% Coton.
- DNH: 60% Coton / 40% Polyester.



S	M	L	XL	XXL
42/60	44/62	46/64	48/66	50/68







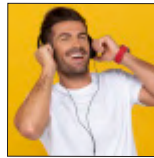
Regular Lady Comfort

REF: **TSRLCMF**

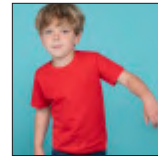
- Tee-shirt ajusté femme manches courtes.
- Coutures latérales.
- Double surpiqûre au épaules et taille.
- 145 g/m² approx.
- 100% Coton.
- GM: 85% Coton / 15% Viscose.
- Fluor: 100% Polyester.



S	M	L	XL	XXL
42/60	44/62	46/64	48/66	50/68



PAG 24
REF: TSRA150



PAG 55
REF: TSRK150



FLUOR



REF: **TSRLCMFWLT**

- WLT** T-shirt 4 cm plus long, spécialement conçu pour la teinture. Fil de polyester.

Curves Lady T-Shirt

REF: **CURVS150**



- Tee-shirt ajusté femme manches courtes.
- Double surpiqûre au cou, épaules et taille.
- Col côte 1x1.
- 155 g/m².
- 100% Coton.
- GM: 85% Coton / 15% Viscose.



S	M	L	XL
53/70	56/73	59/74	62/76








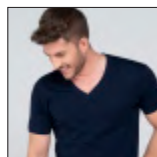
Regular Lady Comfort V-Neck

REF: **TSRLCMFP**

- Tee-shirt ajusté femme manches courtes.
- Coutures latérales.
- Double surpiqûre au épaules et taille.
- 145 g/m² approx.
- 100% Coton.
- GM: 85% Coton / 15% Viscose.
- Heather/Chiné: 65% Polyester / 35% Coton.
- DNH: 60% Coton / 40% Polyester.



	S	M	L	XL	XXL
	42/60	44/62	46/64	48/66	50/68



PAG 140
REF: TSUAPICO



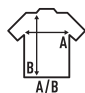
Curves V-Neck

REF: **CURVSPICO**



- Tee-shirt ajusté femme manches courtes.
- Double surpiqûre au cou, épaules et taille.
- Col V en côte 1x1.
- 155 g/m².
- 100% Coton.
- GM: 85% Coton / 15% Viscose.



	S	M	L	XL
	53/70	56/73	59/74	62/76





Regular Digital Print

REF: **TSR160DGP**

- Tee-shirt homme manches courtes.
- Coupe tubulaire.
- Double surpiqûre au cou, épaules et taille.
- Bande de propreté au col d'épaule à épaule.
- Col côte 1x1.
- 160 g/m² approx.
- 100% Coton peigné.

* **T-Shirt traité pour l'impression digitale.**



10 100



S	M	L	XL	XXL	3XL
48/68	51/70	53/72	56/74	58/76	61/78

Regular Organic T-Shirt

REF: **TSR160ORG**

- Tee-shirt homme manches courtes.
- Coupe tubulaire.
- Double surpiqûre au cou, épaules et taille.
- Bande de propreté au col d'épaule à épaule.
- Col côte 1x1.
- 160 g/m² approx.
- 100% Coton organique.



10 100



S	M	L	XL	XXL	3XL
48/68	51/70	53/72	56/74	58/76	61/78



Regular Combed T-Shirt

REF: **TSR160COMB**

- Tee-shirt homme manches courtes.
- Coupe tubulaire.
- Double surpiqûre au cou, épaules et taille.
- Bande de propreté au col d'épaule à épaule.
- Col côte 1x1.
- 160 g/m² approx.
- 100% Coton peigné.
- AS: 98% Coton / 2% Viscose.
- GM: 85% Coton / 15% Viscose.



10



100

WH

AS

GM

GF

BK

SY

OR

RD

BU

RB

NY

BG



S	48/68
M	51/70
L	53/72
XL	56/74
XXL	58/76
3XL	61/78

**COMBED
T-SHIRT**

★ TOP QUALITY ★



Regular Lady Premium T-Shirt

REF: TSRLPRM

- Tee-shirt ajusté femme manches courtes.
- Coutures latérales.
- Double surpiqûre au épaules et taille.
- Single jersey.
- 170 g/m² approx.
- 100% Coton pré-rétréci.
- GM: 85% Coton / 15% Viscose.



WH

GM

BK

RD

FU

RB

NY

KG

SPÉCIALEMENT
POUR LA TEINTURE

PFD



PFD

S	42/62	44/66
M	44/63	46/68
L	46/64	48/70
XL	48/66	50/72
XXL	50/68	52/74
3XL	52/70	54/76



Regular Hit T-Shirt

REF: **TSRA170**

- Tee-shirt homme manches courtes.
- Coupe tubulaire.
- Double surpiqûre au cou, épaules et taille.
- Bande de propreté au col d'épaule à épaule.
- Col avec bord côte élasthanne.
- 170 g/m² approx.
- 100% Coton prétrétri.
- AS: 98% Coton / 2% Viscose.
- GM: 85% Coton / 15% Viscose.



10

100



XS	48/68
S	51/70
M	53/72
L	56/74
XL	58/76
XXL	61/78
3XL	66/82

WH

AS

GM

GF

BK

SY

OR

RD

CA

RB

NY

BG

KING SIZE

REF: **TSRA170KS**



10

50

4XL	68/84
5XL	72/88

WH

GM

BK

RD

RB

NY

BG





Regular Premium T-Shirt

REF: TSRA190

- Tee-shirt homme manches courtes.
- Coupe tubulaire.
- PFD con costuras laterales.
- Double surpiqûre au cou, épaules et taille.
- Bande de propreté au col d'épaule à épaule.
- Col avec bord côte élasthanne.
- 180 - 185 g/m² approx.
- 100% Coton ring-spun pré-rétréci.
- AS: 98% Coton / 2% Viscose.
- GM: 85% Coton / 15% Viscose.



SPÉCIALEMENT
POUR LA TEINTURE

PFD



PAG 56
REF: TSRK190



XS	S	M	L	XL	XXL	3XL
48/68	51/70	53/72	56/74	58/76	61/78	66/82

PFD

50/70	53/73	56/76	59/79	63/82	66/85
-------	-------	-------	-------	-------	-------



KING SIZE

REF: TSRA190KS

- Tee-shirt homme manches courtes.
- Coupe tubulaire.
- Double surpiqûre au cou, épaules et taille.
- Bande de propreté au col d'épaule à épaule.
- Col avec bord côte élasthanne.
- 180 - 185 g/m² approx.
- 100% Coton ring-spun pré-rétréci.
- GM: 85% Coton / 15% Viscose.



REF: TSRA150WLTKS



4XL	5XL
68/84	72/88



Regular LS T-Shirt

REF: **TSRA150LS**

- Tee-shirt homme manches longues.
- Double surpiqûre au cou, épaules et taille.
- Bande de propreté au col d'épaule à épaule.
- Col avec bord côte élasthanne.
- 155 - 160 g/m² approx.
- 100% Coton ring-spun prétrécci.
- GM: 85% Coton / 15% Viscose.



KING SIZE

REF: **TSRA150LKS**

XS	S	M	L	XL	XXL	3XL	4XL	5XL
48/68	51/70	53/72	56/74	58/76	61/78	66/82	68/84	72/88



Regular Lady Comfort LS

REF: **TSRLCMFLS**

- Tee-shirt ajusté femme manches longues.
- Double surpiqûre au cou, épaules et taille.
- Col côte 1x1.
- 145 g/m² approx.
- 100% Coton ring-spun prétrécci.
- GM: 5% Coton / 15% Viscose.



S	M	L	XL	XXL
42/60	44/62	46/64	48/66	50/68



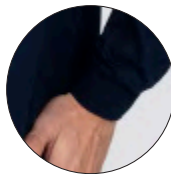
PÁG 59
REF: **TSRK150LS**



Regular Hit T-Shirt LS

REF: TSRA170LS

- Tee-shirt homme manches longues à bord côte.
- Coupe tubulaire.
- Double surpiqûre au cou, épaules et taille.
- Bande de propreté au col d'épaule à épaule.
- Col avec bord côte élasthanne.
- 170 g/m² approx.
- 100% Coton ring-spun prétrécci.
- GM: 85% Coton / 15% Viscose.



10 50



XS	S	M	L	XL	XXL	3XL
48/68	51/70	53/72	56/74	58/76	61/78	66/82

WH

GM

BK

RD

RB

NY



Regular Lady Premium LS

REF: TSRLPRMLS

- Tee-shirt ajusté femme manches longues à bord côte.
- Coupe tubulaire.
- Double surpiqûre au cou, épaules et taille.
- Bande de propreté au col d'épaule à épaule.
- Col avec bord côte élasthanne.
- 170 g/m² approx.
- 100% Coton ring-spun prétrécci.
- GM: 85% Coton / 15% Viscose.



10 50



S	M	L	XL	XXL
42/60	44/62	46/64	48/66	50/68

WH

GM

BK

RD

RB

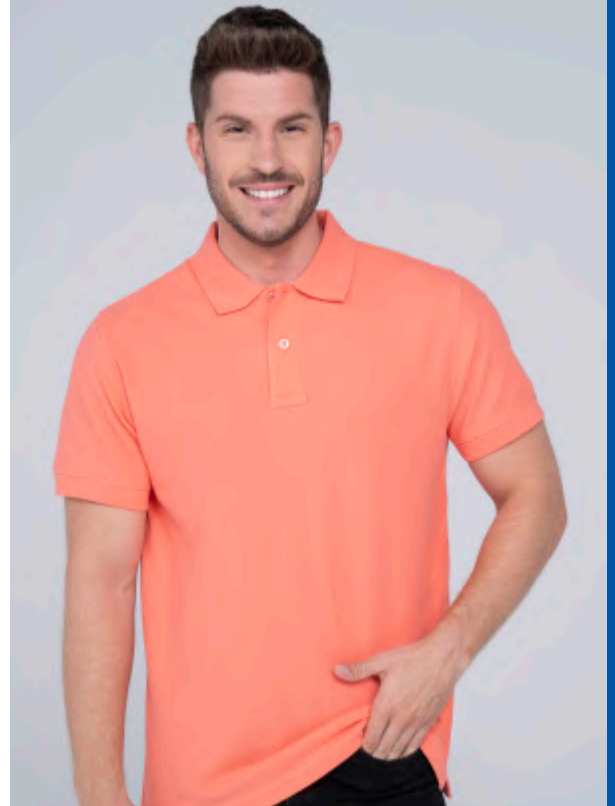
NY



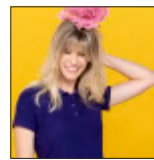
Regular Polo Man

REF: PORA210

- Polo homme manches courtes.
- Maille piquée.
- Patte boutonnée 2 boutons ton sur ton.
- Col et bas de manches en côte 1x1.
- Fentes latérales.
- 210 g/m².
- 100% Coton peigné pré-rétréci.
- AS: 98% Coton / 2% Viscose.
- GM: 85% Coton / 15% Viscose.



XS	S	M	L	XL	XXL	3XL
47/68	51/70	53/72	55/74	59/76	63/82	65/84



PAG 44
REF: POPL200



PAG 60
REF: PKID210



KING SIZE

REF: PORA210KS

- Polo homme manches courtes.
- Maille piquée.
- Patte boutonnée 2 boutons ton sur ton.
- Col et bas de manches en côte 1x1.
- Fentes latérales.
- 210 g/m².
- 100% Coton peigné pré-rétréci.
- GM: 85% Coton / 15% Viscose.



5 25



4XL	5XL
67/86	71/88



Wash

- Polo homme manches courtes.
- Maille piquée.
- Patte boutonnée 2 boutons ton sur ton.
- Col et bas de manches en côte 1x1.
- Fentes latérales.
- 210 g/m².
- 100% Coton peigné prérétréci.

Polo Wash

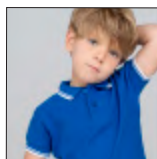


	XS	S	M	L	XL	XXL	3XL
	47/68	51/70	53/72	55/74	59/76	63/82	65/84

Chaque polo WASH est « unique ». Les polos d'une même couleur peuvent avoir différentes nuances car ils sont teintés de pigments naturels et c'est ce qui les rend uniques. Pour cette raison, nous vous recommandons de laver le vêtement séparément, car chaque lavage peut perdre de la couleur et acquérir ce ton vieilli.

Contrast

- Polo homme manches courtes.
- Maille piquée.
- Patte boutonnée 2 boutons ton sur ton.
- Col et bas de manches en côte 1x1.
- Fentes latérales.
- 210 g/m².
- 100% Coton peigné prérétréci.
- GM: 85% Coton / 15% Viscose.



PAG 61
REF: PKID210



	XS	S	M	L	XL	XXL	3XL
	47/68	51/70	53/72	55/74	59/76	63/82	65/84









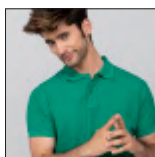
Regular Polo Lady

REF: POPL200

- Polo ajusté femme manches courtes.
- Maille piquée.
- Patte boutonnée 3 boutons ton sur ton.
- Col et bas de manches en côte 1x1.
- Fentes latérales. 200 g/m².
- 100% Coton peigné prétréci.
- AS: 98% Coton / 2% Viscose.
- GM: 85% Coton / 15% Viscose.



S	M	L	XL	XXL	3XL*
42/61	44/63	46/65	48/67	50/69	54/73



PAG 40
REF: PORA210



PAG 60
REF: PKID210



Curves Polo

REF: CURVPOLO



- Polo ajusté femme manches courtes.
- Maille piquée.
- Patte boutonnée 3 boutons ton sur ton.
- Col et bas de manches en côte 1x1.
- Fentes latérales.
- 200 g/m².
- 100% Coton peigné prétréci.



S	M	L	XL
56/73	58/73	60/75	62/75



Regular Polo Man LS

REF: PORA210LS

- Polo homme manches longues.
- Maille piquée.
- Patte boutonnée 2 boutons ton sur ton.
- Fentes latérales.
- 210 g/m².
- 100% Coton peigné pré-rétréci.
- GM: 85% Coton / 15% Viscose.



S - XXL



XS	47/68
S	51/70
M	53/72
L	55/74
XL	59/76
XXL	63/82
3XL	65/84

XS - *3XL



Taille 3XL*



KING SIZE

REF: PORA210LKS



4XL	67/86
5XL	71/88



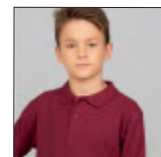
Regular Polo Lady LS

REF: POPL200LS

- Polo ajusté femme manches longues.
- Maille piquée.
- Patte boutonnée 3 boutons ton sur ton.
- Fentes latérales.
- 200 g/m².
- 100% Coton peigné prétrééci.
- GM: 85% Coton / 15% Viscose.



XS	40/59
S	42/61
M	44/63
L	46/65
XL	48/67
XXL	50/69
3XL	54/73



PAG 63
REF: PKID210LS

A young girl with brown hair in pigtails, wearing a blue onesie, stands in the center of the frame. She is surrounded by several balloons in shades of orange, silver, and light blue. The background is a solid light blue color. The text "For baby" is written in white, underlined font across the middle of the image.

For baby



Baby Body

REF: TSRBBODY

- Body bébé manches courtes.
- Body avec boutons pression épaule et entrejambe.
- Col côte 1x1.
- 170 g/m².
- 100% Coton.
- GM: 85% Coton / 15% Viscose.



10

50



WH

GM

BK

LY

OR

RD

AL

PK

SK

RB

NY



3M 20/38

6M 22/40

9M 24/42

12M 26/44

18M 28/46



Baby Playsuit

REF: TSRBSUIT

- Body avec boutons pression épau­le et entrejambe.
- Col côte 1x1.
- 170 g/m².
- 100% Coton.
- GM: 85% Coton / 15% Viscose.



WH

GM

BK

PK

SK



3M	23/41
6M	24/44
9M	25/46
12M	26/48
18M	28/50





Single Jersey Baby Body

REF: **TSRBODY150**

- Body bébé manches courtes.
- Body avec boutons pression épaule et entrejambe.
- Single jersey. 145 g/m².
- 100% Coton.
- GM: 85% Coton / 15% Viscose.



10 50



	3M	6M	9M	12M	18M
A/B	20/38	22/40	24/42	26/44	28/46



Baby Body LS

REF: **TSRBBODYLS**

- Body bébé manches longues.
- Body avec boutons pression épaule et entrejambe.
- Col côte 1x1.
- 170 g/m².
- 100% Coton.
- GM: 85% Coton / 15% Viscose.



10 50



	3M	6M	9M	12M	18M
A/B	20/38	22/40	24/42	26/44	28/46





Baby T-shirt

REF: **TSRB150**

- Tee-shirt bébé manches courtes.
- Coutures latérales.
- Bande de propreté au col d'épaule à épaule.
- Bouton au col pour la taille 0.
- Col côte 1x1.
- 155 g/m².
- 100% Coton ring-spun prétrécci.
- GM: 85% Coton / 15% Viscose.



0	23/34
1	25/35
2	30/37

For Kids



Have Fun!



Kid T-Shirt

REF: **TSRK150**

- Tee-shirt enfant manches courtes.
- Coutures latérales.
- Double surpiqûre au cou, épaules et taille.
- Bande de propreté au col d'épaule à épaule.
- Col avec bord côte élasthanne.
- 155 g/m² approx.
- 100% Coton ring-spun prétrétri.
- AS: 98% Coton / 2% Viscose.
- GM: 85% Coton / 15% Viscose.



- WH
- AS
- GM
- GF
- BK
- LY
- SY
- MU
- PH
- OR
- BC
- WR
- RD
- BU
- FU
- AL
- PK
- PU
- SK
- TU
- AZ
- RB
- DN
- NY
- IB
- MG
- KG
- LM
- PT
- BG
- FG
- KH
- AR
- LS
- SA
- BR
- CH

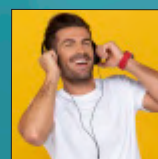


3/4	32/44
5/6	35/49
7/8	38/52
9/11	41/58
12/14	43/61

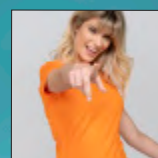


WLT REF: **TSRK150WLT**

T-shirt 3 cm plus long, spécialement conçu pour la teinture. Fil de polyester.



PAG 24
REF: TSRA150



PAG 28
REF: TSRLCMF

Kid Premium

T-Shirt

REF: **TSRK190**

- Tee-shirt enfant manches courtes.
- Coutures latérales.
- Double surpiqûre au cou, épaules et taille.
- Bande de propreté au col d'épaule à épaule.
- Col avec bord côte élasthanne.
- 190 g/m² approx.
- 100% Coton ring-spun prétrécci.
- AS: 98% Coton / 2% Viscose.
- GM: 85% Coton / 15% Viscose.



WH

AS

GM

GF

BK

SY

OR

RD

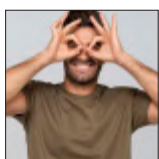
PK

SK

TU

RB

NY



PAG 36
REF: TSRA190

SPÉCIALEMENT
POUR LA TEINTURE

PFD



PFD

3/4	32/44	33/45
5/6	35/49	36/51
7/8	38/52	39/54
9/11	41/58	42/60
12/14	43/61	45/64



Kid Tonga

REF: TSLKTNG

- Tee-shirt enfant manches courtes.
- Légèrement ajusté.
- Col côte 1x1.
- Single jersey.
- 155 g/m² approx.
- 100% Coton.
- GM: 85% Coton / 15% Viscose.



3/4	30/42
5/6	32/45
7/8	34/48
9/11	36/51
12/14	38/54



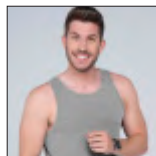
Kid Strap

REF: **TSRKSTRAP**

- Débardeur enfant.
- Double surpiqûre au cou, épaules et taille.
- Col dans le même matériau.
- 155 g/m² approx.
- 100% Coton ring-spun prétrécci.
- GM: 85% Coton / 15% Viscose.



3/4	5/6	7/8	9/11	12/14
32/44	35/49	38/52	41/58	43/61

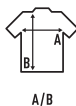


PAG 143
REF: TSUASTRPM

Kid Tuvalu

REF: **TSLKTVL**

- Débardeur enfant.
- Col côte 1x1.
- Col dos nageur et empiècement côte 2x1.
- 170 g/m² approx.
- 100% Coton.



3/4	5/6	7/8	9/11	12/14
26/42	28/44	30/47	32/50	34/56



Kid T-Shirt LS

REF: **TSRK150LS**

- Tee-shirt enfant manches longues.
- Coutures latérales.
- Double surpiqûre au cou, épaules et taille.
- Bande de propreté au col d'épaule à épaule.
- Col avec bord côte élasthanne.
- 155 - 160 g/m² approx.
- 100% Coton ring-spun pré-rétréci.
- GM: 85% Coton / 15% Viscose.



PAG 38
REF: TSRA150LS



PAG 38
REF: TSRLCMFLS



Taille 1/2*



Taille	WH	GM	A/B
1/2	29	39	
3/4	32	44	
5/6	35	49	
7/8	38	52	
8/11	41	58	
12/14	43	61	



Kid Polo

REF: PKID210

- Polo enfant manches courtes.
- Maille piquée.
- Patte boutonnée 2 boutons ton sur ton.
- Col et bas de manches en côte 1x1.
- Fentes latérales.
- 210 g/m² approx.
- 100% Coton peigné prétrécci.
- GM: 5% Coton / 15% Viscose.



TAILLE 1/2*



1/2	30/39
3/4	33/42
5/6	37/46
7/8	39/51
8/11	42/57
12/14	44/64





PAG 40
REF: PORA210



PAG 42
REF: PORA210



PAG 44
REF: POPL200



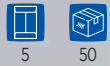
Contrast



Kid Polo School Wear

REF: PKID210SCH

- Polo enfant manches courtes.
- Maille piquée.
- Patte boutonnée.
- 2 boutons ton sur ton.
- Col et bas de manches en côte 1x1.
- Fentes latérales.
- 210 g/m² approx.
- 65% Polyester / 35% Coton.



WH

BU

SK

RB

NY

BG



1/2	30/39
3/4	33/42
5/6	37/46
7/8	39/51
8/11	42/57
12/14	44/64



Kid Polo LS

REF: PKID210LS

- Polo enfant manches longues.
- Maille piquée.
- Patte boutonnée.
- 2 boutons ton sur ton.
- Col côte 1x1.
- Fentes latérales.
- 210 g/m² approx.
- 100% Coton peigné prétrécci.



WH

GF

BK

RD

BU

SK

RB

NY

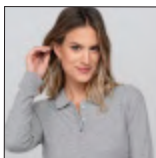
FG



1/2	30/39
3/4	33/42
5/6	37/46
7/8	39/51
8/11	42/57
12/14	44/64



PAG 46
REF: PORA210LS



PAG 47
REF: POPL200LS







SUBLI

Nous sommes des toiles blanches,
idéales pour qu'elles soient
personnalisées avec nos créations.

Live it!





Subli Man T-Shirt

REF: **SBTSMAN**

- Tee-shirt homme manches courtes.
- T-Shirt adulte manches courtes.
- Double surpiqûre au cou, épaules et taille.
- 150 g/m². 100% Polyester.



10



100



SUBLIMABLE



XS	46/66
S	48/68
M	51/70
L	53/72
XL	56/74
XXL	58/76
3XL	61/78



Subli Lady Comfort

REF: **SBTSLCMF**

- Tee-shirt ajusté femme manches courtes.
- Double surpiquûre au cou, épaules et taille.
- 150 g/m².
- 100% Polyester.



10

100



SUBLIMABLE



S	M	L	XL	XXL	3XXL
42/60	44/62	46/64	48/66	50/68	52/70

Subli Kid T-Shirt

REF: **SBTSKID**

- Tee-shirt enfant manches courtes.
- Double surpiquûre au cou, épaules et taille.
- 150 g/m².
- 100% Polyester.



10

100



SUBLIMABLE



3/4	5/6	7/8	9/11	12/14
32/44	35/49	38/52	41/58	43/61





Subli Flowy

REF: **SBTSLFW**

- Tee-shirt oversize femme manches courtes.
- Col V.
- 150 g/m².
- 100% Polyester.



S/M	64/66
L/XL	67/68



10

50



SUBLIMABLE

Subli Lady Comfort V-Neck

REF: **SBTSLCMFP**

- Tee-shirt ajusté femme manches courtes.
- Double surpiqûre au cou, épaules et taille.
- 150 g/m².
- 100% Polyester.



S	42/60
M	44/62
L	46/64
XL	48/66
XXL	50/68
3XL	52/70



10

100



SUBLIMABLE



Subli Burn Out

REF: **SBTSLBOT**

- Tee-shirt ajusté femme manches courtes.
- Coton burn.
- Double surpiqûre au cou, épaules et taille.
- Col brut sans finition.
- 120 - 125 g/m² approx.
- 60% Coton / 40% Polyester.



S	48/66
M	50/68
L	52/70
XL	54/72



10

50



SUBLIMABLE





Subli Top V-Neck

REF: **SBTSLPICO**

- Débardeur femme.
- Col V.
- Légèrement ajusté.
- Single jersey.
- 150 g/m².
- 100% Polyester.



S	40/63
M	42/65
L	44/67
XL	46/69
XXL	48/71



10

50



SUBLIMABLE

Subli Dress

REF: **SBLDRESS**

- Robe col rond.
- Manches raglan.
- Bords francs aux manches et à la taille.
- Single jersey.
- 150 g/m².
- 100% Polyester.



S/M	43/82
L/XL	45/85
XXL	47/88



10

50



SUBLIMABLE



Subli Sweatshirt

- Sweat-shirt pour la sublimation.
- 260 g/m² / 290 g/m² (selon la référence).
- 65% Polyester / 35% Coton.

***Tous les sweats blancs des lignes Ocean et Winter (No CVC).**



5

25







WORK

Nous passons de nombreuses heures à travailler chaque jour pour ne pas nous sentir bien dans nos vêtements.

Live it!





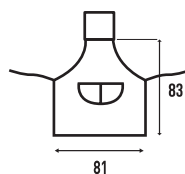
Paris

REF: **WKPARIS**

- Tablier adulte unisexe.
- Sangle ajustable au niveau du coup avec boucle plastique.
- Deux sangles à la ceinture.
- Grande poche centrale.
- 180 g/m².
- 65% Polyester / 35% Coton.
- DNV: 100% Coton / 220 g/m².



1 50



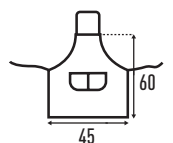
Paris Kid

REF: **WKPARISK**

- Tablier enfant unisexe.
- Sangle ajustable au niveau du coup avec boucle plastique.
- Deux sangles à la ceinture.
- Grande poche centrale.
- 180 g/m².
- 65% Polyester / 35% Coton.
- DNV: 100% Coton / 220 g/m².



1 50



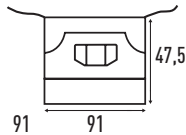
***Produit non destiné au travail professionnel
mais comme tenu de travail, activités
manuelles ou autres activités pour les enfants.**



Vienna

REF: **WKVIENNA**

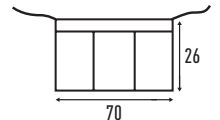
- Tablier adulte mi-long unisexe.
- Deux sangles à la ceinture.
- Poche kangourou et une poche double.
- 180 g/m².
- 65% Polyester / 35% Coton.
- DNV: 100% Coton / 220 g/m².



Venice

REF: **WKVENICE**

- Tablier adulte mini unisexe.
- Deux sangles à la ceinture.
- Poche kangourou et une poche double.
- 180 g/m² aprox.
- 65% Polyester / 35% Coton.
- DNV: 100% Coton / 220 g/m².





Oporto

REF: WKOPORTO



- Blouse médicale unisexe. Col en V.
- Poche au cœur et 2 poches latérales avec double piqûre.
- Ouvertures latérales.
- Col en demi-lune sur l'arrière.
- 170 g/m².
- 65% Polyester / 35% Coton.



XS	57/72
S	60/73
M	63/74
L	66/75
XL	69/76
XXL	72/77
3XL	75/78



Lisbon

REF: WKLISBON



- Pantalon médical unisexe.
- Taille élastique avec un bouton central et une fermeture zippée.
- Poche arrière sur la droite.
- 170 g/m².
- 65% Polyester / 35% Coton.



XS	46/100
S	48/102
M	50/104
L	52/106
XL	54/108
XXL	56/110
3XL	58/112









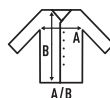
Rome

REF: **WKROME**

- Blouse homme.
- Col en V.
- Poche côté cœur et 2 poches frontales.
- 5 boutons ton sur ton sur le devant et une ceinture arrière.
- 190 g/m².
- 65% Polyester / 35% Coton.



1 25



S	M	L	XL	XXL	3XL
52/98	57/100	62/102	67/104	72/106	77/108

A/B

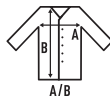
Rome Lady

REF: **WKROMEL**

- Blouse femme.
- Col en V.
- Poche côté cœur et 2 poches frontales.
- 5 boutons ton sur ton sur le devant et une ceinture arrière.
- 190 g/m².
- 65% Polyester / 35% Coton.



1 25



XS	S	M	L	XL	XXL
47/86	50/88	54/90	58/92	62/94	66/96

A/B





Sienna

REF: **WKSIENNA**

- Blouse unisexe.
- Col en V.
- Poche côté cœur et 2 poches frontales.
- 5 boutons ton sur ton sur le devant.
- 160 g/m² aprox.
- 65% Polyester / 35% Coton.

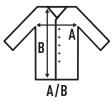


1 25

WH

AZ

EM



A/B

XS	48/96
S	52/98
M	57/100
L	62/102
XL	67/104
XXL	72/106
3XL	77/108



Man 340 Polar Fleece

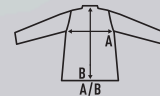
REF: FLRA340

- Fermeture full zip.
- Renfort aux épaules et aux coudes contrastée.
- Poches latérales avec fermeture zippée contrastée.
- Poche poitrine droite avec fermeture zippée contrastée.
- Anti-bouloche.
- Cordon de réglage avec arrêts.
- 340 g/m² approx.
- 100% Polyester.



1

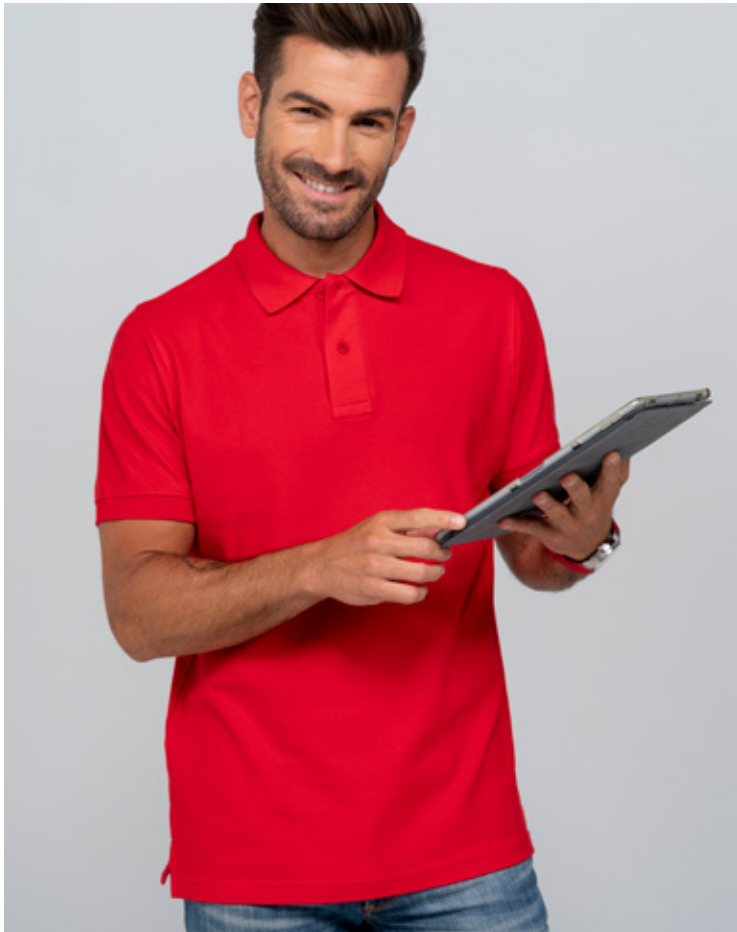
15



XS	51/65
S	53/65
M	56/68
L	58/71
XL	61/76
XXL	64/76
3XL	68/82
4XL	76/85
5XL	80/88







Polo Worker 210

REF: **PORA210WK**

- Maille piquée.
- Patte boutonnée 2 boutons ton sur ton.
- Col et bas de manches en côte 1x1.
- Fentes latérales.
- 210 g/m² approx.
- 65% Polyester / 35% Coton.
- GM: 85% Coton / 15% Viscose.



S	52/70
M	54/72
L	56/74
XL	60/76
XXL	64/82
3XL	66/88

KING SIZE

REF: **PORAWKKS**



4XL	72/92
5XL	76/96



Polo Worker Lady

REF: **POPL200WK**

- Maille piquée.
- Patte boutonnée 3 boutons ton sur ton.
- Col et bas de manches en côte 1x1.
- Fentes latérales.
- 200 g/m² approx.
- 65% Polyester / 35% Coton.
- GM: 85% Coton / 15% Viscose.



S	42/61
M	44/63
L	46/65
XL	48/67
XXL	50/69
3XL	54/73



Oslo

CHEMISE DÉPERLANT HUILE ET EAU

- Modèle:** Chemise Oslo pour femme et pour homme.
- Caractéristiques:** Déperlant huile et eau.
- Disponible:** Manches longues et manches courtes.
- Description:** Coupe ajustée. Boutons ton sur ton.
Patte de boutonnage aux manches. Patte un bouton avec pli sur la manche. 2 boutons au poignet.
- Tissus:** Popeline
- Composition:** 65% Polyester / 35% Coton.
- Tailles:** S / 4XL

Techniques de marquage



Carton



1

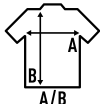
25

Couleurs

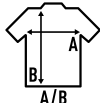


Mensurations:

HOMME

Taille encolure	38	39	42	43	46	48	50
	S	M	L	XL	XXL	3XL	4XL
	53/79	56/80	58/81	63/82	68/83	73/84	78/85

FEMME

Taille encolure	34	36	37	38	39	41	42
	S	M	L	XL	XXL	3XL	4XL
	46/63	49/65	52/67	54/68	58/69	62/70	66/71

* Ne pas utiliser d'adoucissant sous peine de perdre les qualités intouchables.

REF: SHAOSLO



REF: SHLOSLO

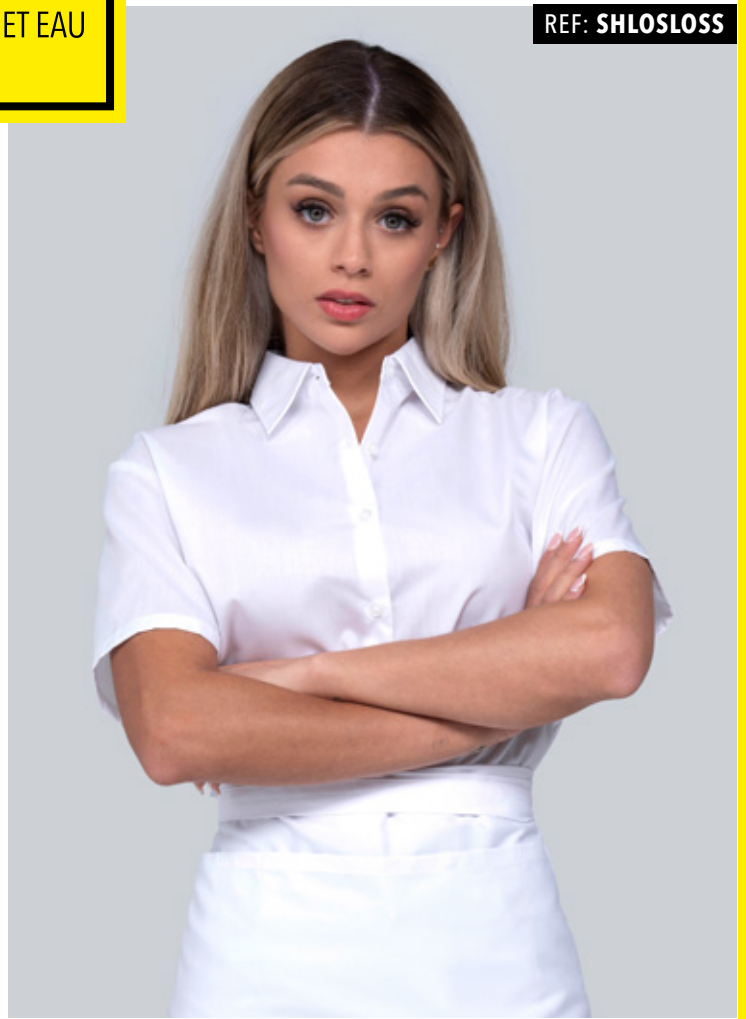


DÉPERLANT
HUILE ET EAU

REF: SHAOSLOSS



REF: SHLOSLOSS



Pekin

CHEMISE ANTITÂCHE, ANTIBACTÉRIEN ET ANTI-ODEURS

- Modèle:** Chemise Pekin pour femme et pour homme.
- Caractéristiques:** Traitement antitâche, antibactérien et anti-odeurs.
- Disponible:** Manches longues et manches courtes.
- Description:** Coupe ajustée. Boutons ton sur ton.
Patte de boutonnage aux manches. Patte un bouton avec pli sur la manche. 2 boutons au poignet.
- Tissus:** Popeline
- Composition:** 65% Polyester / 35% Coton.
- Tailles:** S / 4XL

Techniques de marquage



Carton



Couleurs



Mensurations:

HOMME

Taille encolure	38	39	42	43	46	48	50
	S	M	L	XL	XXL	3XL	4XL
	53/79	56/80	58/81	63/82	68/83	73/84	78/85

FEMME

Taille encolure	34	36	37	38	39	41	42
	S	M	L	XL	XXL	3XL	4XL
	46/63	49/65	52/67	54/68	58/69	62/70	66/71

* Ne pas utiliser d'adoucissant sous peine de perdre les qualités intâchables.

REF: SHAPEKIN



REF: SHLPEKIN



ANTITÂCHE

REF: SHAPEKINSS



REF: SHLPEKINSS



Oxford

CHEMISES CASUAL & BUSINESS

- Modèle:** Chemise Oxford pour femme et pour homme.
- Caractéristiques:** Vêtement professionnel et casual.
- Disponible:** Manches longues et manches courtes.
- Description:** Boutons ton sur ton. Patte de boutonnage aux manches.
Patte un bouton avec pli sur la manche. 2 boutons au poignet.
Femme: Légèrement ajusté.
Homme: Col boutonné. Poche côté cœur.
- Tissus:** Oxford
- Composition:** 60% Coton / 40% Polyester.
- Tailles:** XS / 4XL

Techniques de marquage



Carton



1

25

Couleurs



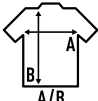
*Old Style



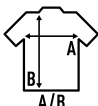
*Manches longues.

Mensurations:

HOMME

Taille encolure	38	39	42	43	46	48	50
	S	M	L	XL	XXL	3XL	4XL
	53/79	56/80	58/81	63/82	68/83	73/84	78/85

FEMME

Taille encolure	34	36	37	38	39	41	42
	XS	S	M	L	XL	XXL	3XL
	46/63	49/65	52/67	54/68	58/69	62/70	66/71

* Ne pas utiliser d'adoucissant sous peine de perdre les qualités intouchables.

REF: SHAOXF

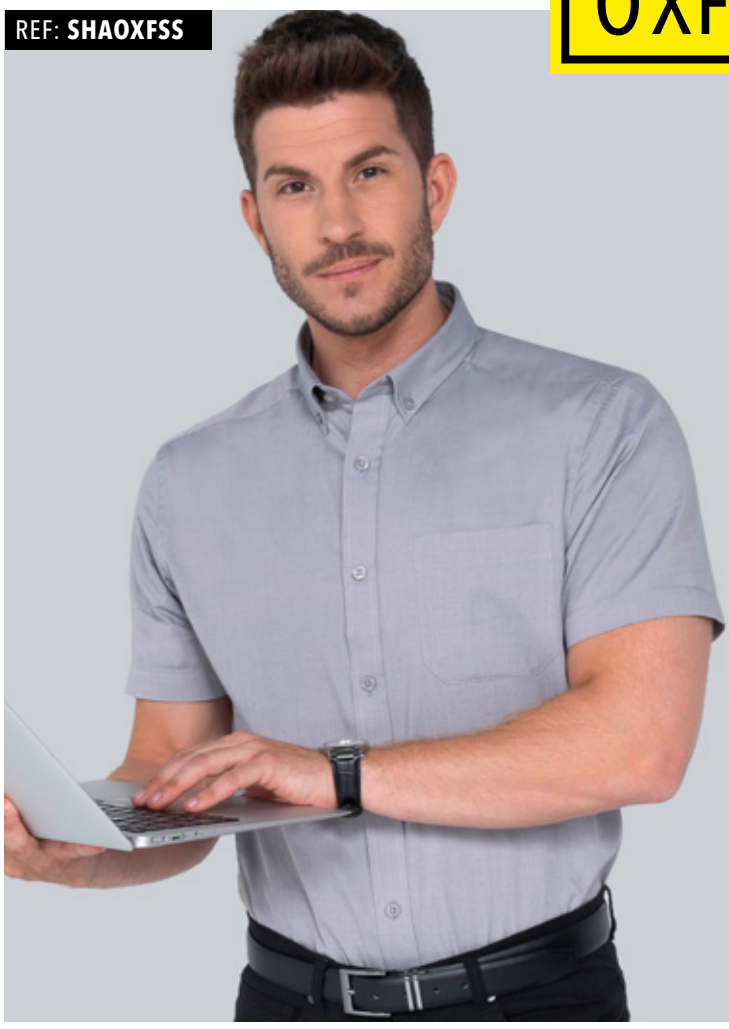


REF: SHLOXF

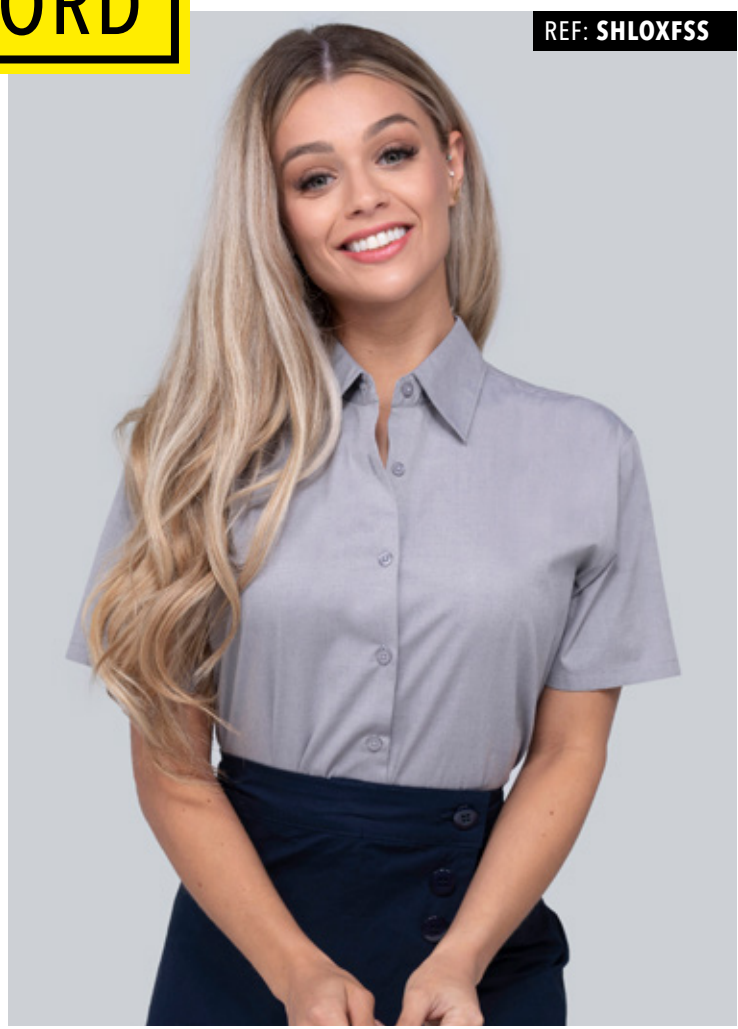


OXFORD

REF: SHAOXFSS



REF: SHLOXFSS



Popeline

CHEMISES CASUAL & BUSINESS

- Modèle:** Chemise Popeline pour femme et pour homme.
- Caractéristiques:** Vêtement professionnel et casual.
- Disponible:** Manches longues et manches courtes.
- Description:** Boutons ton sur ton. Patte de boutonnage aux manches.
Patte un bouton avec pli sur la manche. 2 boutons au poignet.
Femme: Légèrement ajusté.
Homme: Col boutonné. Poche côté cœur.
- Tissus:** Popeline
- Composition:** 65% Polyester / 35% Coton.
- Tailles:** XS / 4XL

Techniques de marquage



Carton



1

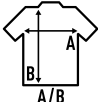
25

Couleurs

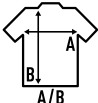


Mensurations:

HOMME

Taille encolure	38	39	42	43	46	48	50
	S	M	L	XL	XXL	3XL	4XL
	53/79	56/80	58/81	63/82	68/83	73/84	78/85

FEMME

Taille encolure	34	36	37	38	39	41	42
	XS	S	M	L	XL	XXL	3XL
	46/63	49/65	52/67	54/68	58/69	62/70	66/71

* Ne pas utiliser d'adoucissant sous peine de perdre les qualités intâchables.

REF: SHAPOP



REF: SHLPOP



POPELINE

REF: SHAPOPSS



REF: SHLPOPSS



Milan

Modèle: Chemise Milan.

Caractéristiques: Chemise casual.

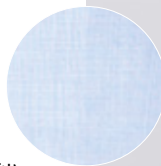
Disponible: Manches longues.

Description: Chemise tissu fil à fil (alternance de 2 couleurs de fil).
Col sans bouton. Sans poche côté cœur.
Facile à repasser.

Composition: 65% Polyester / 35% Coton yarn dyed.

Tailles: XS / 3XL

REF: SHAMILAN



Techniques de marquage



Carton

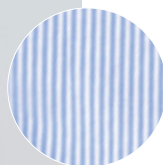


Couleurs



Taille encolure	37	38	39	42	43	46	48
	XS	S	M	L	XL	XXL	3XL
	51/79	53/79	56/80	58/81	63/82	68/83	73/84

REF: SHABERLIN



Berlin

Modèle: Chemise Berlin.

Caractéristiques: Chemise casual.

Disponible: Manches longues.

Description: Chemise à rayures. Col sans bouton.
Sans poche côté cœur. Facile à repasser.

Composition: 65% Polyester / 35% Coton yarn dyed.

Tailles: XS / 3XL

Techniques de marquage



Carton



Couleurs



Taille encolure	37	38	39	42	43	46	48
	XS	S	M	L	XL	XXL	3XL
	51/79	53/79	56/80	58/81	63/82	68/83	73/84

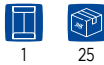
London

- Modèle:** Chemise London.
- Caractéristiques:** Chemise casual.
- Disponible:** Manches longues.
- Description:** Chemise Vichy. Col sans bouton.
Sans poche côté cœur. Facile à repasser.
- Composition:** 65% Polyester / 35% Coton yarn dyed.
- Tailles:** XS / 3XL

Techniques de marquage

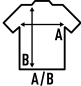


Carton



Couleurs



Taille encolure	37	38	39	42	43	46	48
	XS	S	M	L	XL	XXL	3XL
	51/79	53/79	56/80	58/81	63/82	68/83	73/84



REF: SHALONDON

REF: SHAMONACO

Monaco

- Modèle:** Chemise Monaco.
- Caractéristiques:** Chemise casual.
- Disponible:** Manches longues.
- Description:** Chemise tissu aspect jean.
Col sans bouton. Sans poche côté cœur.
Facile à repasser.
- Composition:** 65% Polyester / 35% Coton yarn dyed.
- Tailles:** XS / 3XL

Techniques de marquage

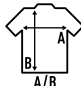


Carton



Couleurs



Taille encolure	37	38	39	42	43	46	48
	XS	S	M	L	XL	XXL	3XL
	51/79	53/79	56/80	58/81	63/82	68/83	73/84



PAG. 108
REF: SWRAKNG



Arizona

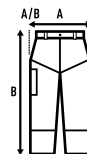
REF: WKARIZONA



1

25

- Pantalon Cargo homme.
- Ceinture élastiquée sur les côtés, bouton et fermeture zippée.
- 2 poches avant.
- Une poche latérale avec velcro sur la jambe droite.
- 2 poches avec velcro sur l'arrière.
- 4 pinces au genou pour plus de confort et d'aisance.
- Deux coutures décoratives sur la partie avant et une sur l'arrière (genou).
- 260 g/m².
- 98% Coton / 2% élasthanne.



USA	EU		
28	XS	38	38/115
30	S	40	40/115
32	M	42	42/115
34	L	44	44/116
36	XL	46	46/116
38	XXL	48	48/116
40	3XL	50	50/117
42	4XL	52	52/117
44	5XL	54	54/118

PAG. 47
REF: POPL200LS



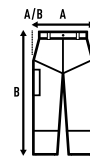
Arizona Lady

REF: WKARIZONAL



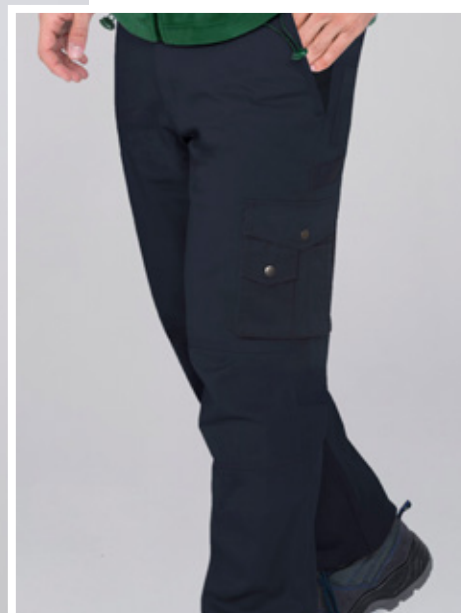
1 25

- Pantalon Cargo femme.
- Ceinture élastiquée sur les côtés, bouton et fermeture zippée. 2 poches avant.
- Une poche latérale avec velcro sur la jambe droite.
- 2 poches avec velcro sur l'arrière.
- 4 pinces au genou pour plus de confort et d'aisance.
- Deux coutures décoratives sur la partie avant et une sur l'arrière (genou).
- 260 g/m².
- 98% Coton / 2% élasthanne.



USA	EU		
26	XS	36	36/103
28	S	38	38/104
30	M	40	40/104
32	L	42	42/104
34	XL	44	44/105
36	XXL	46	46/105
38	3XL	48	48/106
40	4XL	50	50/106

PAG. 79
REF: FLRA340



Dubai

REF: WKDUBAI



1

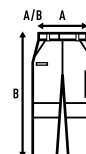
25

- Pantalon homme multipoches.
- Ceinture élastique sur l'arrière.
- Deux poches avant avec une poche à gousset.
- Fermeture avec bouton et fermeture zippée.
- Deux poches latérales à droite avec trois compartiments.
- Deux poches sur l'arrière dont une avec rabat.
- Couture décorative sur la poche arrière gauche.
- Sur la jambe droite, une poche inclinée avec 2 compartiments.
- 250 g/m².
- 65% Polyester / 35% Coton.

GF

BK

NY



USA	EU		
28	XS	38	36/108
30	S	40	38/109
32	M	42	40/110
34	L	44	42/111
36	XL	46	44/112
38	XXL	48	46/113
40	3XL	50	48/114
42	4XL	52	50/115
44	5XL	54	52/116

PAG. 34
REF: TSRLPRM



Dubai Lady

REF: WKDUBAIL



1

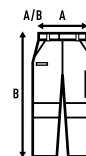
25

- Pantalon femme multipoches.
- Ceinture élastique sur l'arrière.
- Deux poches avant avec une poche à gousset.
- Fermeture avec bouton et fermeture zippée.
- Deux poches latérales à droite avec trois compartiments.
- Deux poches sur l'arrière dont une avec rabat.
- Couture décorative sur la poche arrière gauche.
- Sur la jambe droite, une poche inclinée avec 2 compartiments.
- 250 g/m².
- 65% Polyester / 35% Coton.

GF

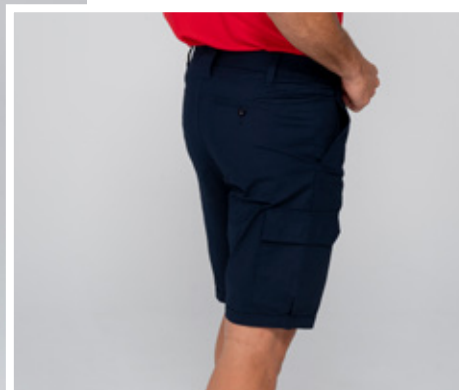
BK

NY



USA	EU		
26	XS	36	34/103
28	S	38	36/104
30	M	40	38/104
32	L	42	40/104
34	XL	44	42/105
36	XXL	46	44/105
38	3XL	48	46/106
40	4XL	50	48/106

PAG. 81
REF: PORA210WK



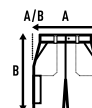
Turin

REF: WKTURIN



1 25

- Bermuda adulte.
- Ceinture élastiquée latéralement et fermeture bouton métallique.
- 5 passants de ceinture, fermeture zippée ton sur ton.
- Deux poches cousues devant.
- Deux poches avec bouton pression à l'arrière.
- Une poche à rabat avec fermeture velcro coté droit.
- 200 g/m².
- 97% Coton / 3% élasthanne.



USA	EU		
28	XS	38	40/50
30	S	40	42/52
32	M	42	44/52
34	L	44	46/53
36	XL	46	48/53
38	XXL	48	50/55
40	3XL	50	52/55
42	4XL	52	54/56
44	5XL	54	56/56

PAG. 31
REF: TSRLCMP



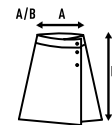
San Marino

REF: WKSANMAR



1 25

- Panta-jupe femme.
- Panneau avant avec fermeture 3 boutons ton sur ton dont 1 bouton de fermeture.
- Fermeture zippée ton sur ton.
- Deux plis sur l'avant.
- Deux pinces verticales sur l'arrière sous la ceinture.
- Une poche arrière côté droit.
- 200 g/m².
- 97% Coton / 3% élasthanne.



USA	EU		
26	XS	36	36/37
28	S	38	38/39
30	M	40	40/41
32	L	42	42/43
34	XL	44	44/45
36	XXL	46	46/47

PAG. 86
REF: SHRAOXF

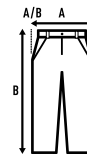


Tokyo

REF: WKTOKYO



- Pantalon chino pour homme.
- Bouton ton sur ton de fermeture à la ceinture, 6 passants de ceinture, fermeture zippée ton sur ton.
- Deux poches arrière boutonnées et deux poches frontales.
- 260 g/m².
- 98% Coton / 2% élasthane.



USA	EU		
28	XS	38	36/110
30	S	40	38/110
32	M	42	40/111
34	L	44	42/112
36	XL	46	44/113
38	XXL	48	46/114
40	3XL	50	48/115
42	4XL	52	50/116
44	5XL	54	52/117

PAG. 149
REF: TSULTRND



Tokyo Lady

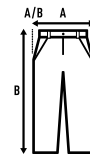
REF: **WK TOKYOL**



1

25

- Pantalon chino femme.
- Bouton ton sur ton de fermeture à la ceinture, 6 passants de ceinture, fermeture zippée ton sur ton.
- Deux poches arrière boutonnées et deux poches frontales.
- 260 g/m².
- 98% Coton / 2% élasthanne.



USA	EU		
26	XS	36	36/105
28	S	38	38/105
30	M	40	40/106
32	L	42	42/106
34	XL	44	44/106
36	XXL	46	46/108
38	3XL	48	48/108
40	4XL	50	50/108

PAG. 87
REF: SHAPOSS



Dublin

REF: WKDUBLIN



1

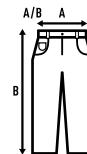
25

- Pantalon homme cinq poches.
- Bouton de Ceinture en métal, 5 passants de ceinture, fermeture zippée et revets couleur laiton.
- Bouton de ceinture et rivets avec logo JHK.
- 2 poches arrière.
- 3 poches frontales dont 1 à gousset.
- 260 g/m².
- 98% Coton / 2% élasthanne.

BK

NY

AR



USA	EU		
28	XS	38	38/110
30	S	40	40/110
32	M	42	42/111
34	L	44	44/111
36	XL	46	46/112
38	XXL	48	48/112
40	3XL	50	50/113
42	4XL	52	52/113
44	5XL	54	54/113

PAG. 87
REF: SHLPOPSS



Dublin Lady

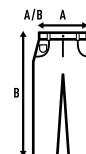
REF: **WKDUBLINL**



1

25

- Pantalon femme cinq poches.
- Bouton de ceinture en métal, 5 passants de ceinture, fermeture zippée et revets couleur laiton.
- Bouton de ceinture et rivets avec logo JHK.
- 2 poches arrière.
- 3 poches frontales dont 1 à gousset.
- 260 g/m².
- 98% Coton / 2% élasthanne.



USA	EU		
26	XS	36	35/99
28	S	38	37/100
30	M	40	39/101
32	L	42	41/102
34	XL	44	43/103
36	XXL	46	45/104
38	3XL	48	47/105
40	4XL	50	49/106



NEW

Boston

REF: WKBOSTON

- Pull col V homme.
- Coupe ajustée.
- Col, poignets et ourlet côtelés.
- Doux au toucher.
- 300 g/m².
- 80% viscose / 20% nylon.



S	M	L	XL	XXL
48/65	50/67	52/69	54/71	56/73

NEW

Boston Lady

REF: WKBOSTONL

- Pull col V femme.
- Coupe ajustée.
- Col, poignets et ourlet côtelés.
- Doux au toucher.
- 300 g/m².
- 80% viscose / 20% nylon.



1 25



S	M	L	XL
44/55	46/57	48/59	50/61

A/B

Boston Kid

REF: WKBOSTONK

- Pull col V garçon.
- Coupe ajustée.
- Col, poignets et ourlet côtelés.
- Doux au toucher.
- 300 g/m².
- 80% viscose / 20% nylon.



1 25



1/2	3/4	5/6	7/8	9/11	12/14
30/38	33/43	36/47	38/50	40/55	46/65

A/B

NEW







WINTER

Qu'ils ne vous tiennent pas seulement
chaud, qu'ils attirent les regards, que
vous sentiez l'étreinte d'un vêtement qui
s'adapte toujours à vous.

Live it!





Sweatshirt

Unisex

REF: SWRA290

- Sweat-shirt unisex.
- Double surpiqûre au col, épaules et taille.
- Bord côte 1x1 avec lycra au col, aux poignets et à la taille.
- 290 g/m² approx. 65% Polyester / 35% Coton.
- AS: 67% Coton / 31% Polyester / 2% Viscose.
- GM: 61% Coton / 31% Polyester / 8% Viscose.



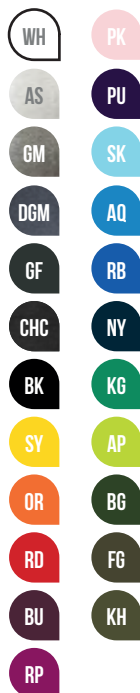
5



25



UNISEX



Taille 3XL*



XS	51/63
S	54/66
M	57/69
L	60/72
XL	63/76
XXL	66/78
3XL*	70/81



Kid Sweatshirt

REF: SWRK290

- Sweat-shirt enfant.
- Double surpiqûre au col, épaules et taille.
- Bord côte 1x1 avec lycra au col, aux poignets et à la taille.
- 290 g/m² approx.
- 65% Polyester / 35% Coton.
- AS: 67% Coton / 31% Polyester / 2% Viscose.
- GM: 61% Coton / 31% Polyester / 8% Viscose.



5 25



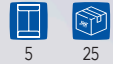
1/2	3/4	5/6	7/8	9/11	12/14
33/40	36/43	39/46	42/53	46/58	50/61



Kangaroo Sweatshirt

REF: **SWRAKNG**

- Sweat-shirt capuche homme.
- Cordon de serrage ton sur ton. Poche kangourou.
- Bord côte 1x1 avec lycra au col, aux poignets et à la taille.
- 290 g/m² approx.
- 65% Polyester / 35% Coton.
- AS: 67% Coton / 31% Polyester / 2% Viscose.
- GM: 61% Coton / 31% Polyester / 8% Viscose.



XS	52/68
S	54/69
M	56/70
L	58/71
XL	60/72
XXL	62/74
3XL	64/76



KING SIZE

REF: **SWRAKNGKS**



4XL	67/78
5XL	69/80

Kangaroo Sweatshirt Lady

REF: **SWULKNG**

- Swea-shirt capuche femme.
- Cordon de serrage ton sur ton.
- Poche kangourou.
- Bord côte 1x1 avec lycra au col, aux poignets et à la taille.
- 290 g/m² approx.
- 65% Polyester / 35% Coton.
- AS: 67% Coton / 31% Polyester / 2% Viscose.
- GM: 61% Coton / 31% Polyester / 8% Viscose.



5 25



S	M	L	XL	XXL
48/65	50/67	52/69	54/71	56/72



Kid Kangaroo Sweatshirt

REF: **SWRKKNG**

- Swea-shirt capuche femme.
- Cordon de serrage ton sur ton.
- Poche kangourou.
- Bord côte 1x1 avec lycra au col, aux poignets et à la taille.
- 290 g/m² approx.
- 65% Polyester / 35% Coton.
- GM: 61% Coton / 31% Polyester / 8% Viscose.



5 25



1/2	3/4	5/6	7/8	9/11	12/14
33/40	36/43	39/46	42/53	46/58	50/61





Half Zip Sweatshirt

REF: **SWRAZIP**

- Sweat-shirt homme.
- Bord côte 1x1 avec lycra au col, aux poignets et à la taille.
- 290 g/m² approx.
- 65% Polyester / 35% Coton.
- AS: 67% Coton / 31% Polyester / 2% Viscose.



5 25



S	M	L	XL	XXL
54/66	57/69	60/72	63/76	66/78

Full Zip Sweatshirt

REF: **SWRAFUZIP**

- Sweat-shirt homme.
- Bord côte 1x1 avec lycra au col, aux poignets et à la taille.
- Fermeture zippée couverte.
- Poches latérales.
- 290 g/m² approx.
- 65% Polyester / 35% Coton.
- GM: 61% Coton / 31% Polyester / 8% Viscose.



PAG 118
REF: SWRKFUZIP



5 25



XS	S	M	L	XL	XXL
52/67	54/69	56/72	58/74	60/76	62/78

Hooded Sweatshirt

REF: **SWUAHOOD**

- Sweat-shirt capuche homme.
- Cordon de serrage ton sur ton.
- Fermeture zippée couverte.
- Poche kangourou.
- Bord côte 1x1 avec lycra au col, aux poignets et à la taille.
- 290 g/m² approx.
- 65% Polyester / 35% Coton.
- GM: 61% Coton / 31% Polyester / 8% Viscose.



5

25

WH

GM

DGM

BK

MU

RD

RB

NY

KG

BG

KH

Taille 3XL*

GM

DGM

BK

NY



PAG 112
REF: SWRKHOOD



PAG 121
REF: SWULHOOD



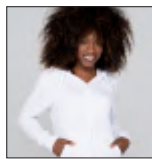
XS	52/67
S	54/69
M	56/70
L	58/71
XL	60/72
XXL	62/74
3XL*	64/76



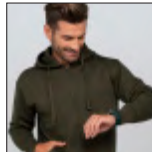
Kid Hooded Sweatshirt

REF: **SWRKHOOD**

- Sweat-shirt capuche enfant.
- Fermeture zippée couverte.
- Poche kangourou.
- Bord côte 1x1 avec lycra au col, aux poignets et à la taille.
- 290 g/m² approx.
- 65% Polyester / 35% Coton.
- AS: 67% Coton / 31% Polyester / 2% Viscose.



PAG 121
REF: SWULHOOD



PAG 111
REF: SWUAHOOD



Kid Full Zip Sweatshirt

REF: **SWRKFUZIP**

- Sweat-shirt enfant.
- Fermeture zippée couverte.
- Poches latérales.
- Bord côte 1x1 avec lycra au col, aux poignets et à la taille.
- 290 g/m² approx.
- 65% Polyester / 35% Coton.
- AS: 67% Coton / 31% Polyester / 2% Viscose.



PAG 118
REF: SWRKFUZIP



	1/2	3/4	5/6	7/8	9/11	12/14
A/B	33/40	36/43	39/46	42/53	46/58	50/61

	1/2	3/4	5/6	7/8	9/11	12/14
A/B	33/40	36/43	39/46	42/53	46/58	50/61



**Résultat parfait en transfert et impression digitale.
Ne laisse pas de marque.
Haute résistance au peluchage.**

80%
COTON

20%
POLIYSTER



Sweatshirt CVC

REF: SWCR275

- Sweat-shirt homme.
- Double surpiqûre au col, épaules et taille.
- Bord côte 1x1 avec lycra au col, aux poignets et à la taille.
- 275 g/m² approx.
- 80% Coton / 20% Polyester.
- GM: 63% Coton / 20% Polyester / 7% Viscose.



5

25



XS	51/63
S	54/66
M	57/69
L	60/72
XL	63/76
XXL	66/78
3XL*	70/81

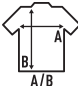


Sweatshirt Lady CVC

REF: **SWRL275**

- Sweat-shirt femme.
- Double surpiqûre au col, épaules et taille.
- Bord côte 1x1 avec lycra au col, aux poignets et à la taille.
- 275 g/m² approx.
- 80% Coton / 20% Polyester.
- GM: 63% Coton / 20% Polyester / 7% Viscose.



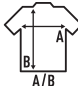
	S	M	L	XL	XXL
	48/65	50/67	52/69	54/71	56/73

Sweatshirt Kid CVC

REF: **SWRK275**

- Sweat-shirt enfant.
- Double surpiqûre au col, épaules et taille.
- Bord côte 1x1 avec lycra au col, aux poignets et à la taille.
- 275 g/m² approx.
- 80% Coton / 20% Polyester.
- GM: 63% Coton / 20% Polyester / 7% Viscose.

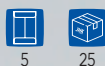


	1/2	3/4	5/6	7/8	9/11	12/14
	33/40	36/43	39/46	42/53	46/58	50/61

Kangaroo CVC Sweatshirt

REF: **SWKNG275**

- Sweat-shirt capuche homme.
- Cordon de serrage ton sur ton.
- Poche kangourou.
- Bord côte 1x1 avec lycra au col, aux poignets et à la taille.
- 275 g/m² approx.
- 80% Coton / 20% Polyester.
- GM: 63% Coton / 20% Polyester / 7% Viscose.



XS	52/68
S	54/69
M	56/70
L	58/71
XL	60/72
XXL	62/74
3XL	64/76



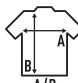


Kangaroo Lady CVC Sweatshirt

REF: **SWULKNG275**

- Swea-shirt capuche femme.
- Cordon de serrage ton sur ton.
- Poche kangourou.
- Bord côte 1x1 avec lycra au col, aux poignets et à la taille.
- 275 g/m² approx.
- 80% Coton / 20% Polyester.
- GM: 63% Coton / 20% Polyester / 7% Viscose.



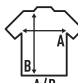
	S	M	L	XL	XXL
 A/B	48/66	50/68	52/70	54/72	56/74

Kangaroo Kid CVC Sweatshirt

REF: **SWRKKNG275**

- Sweat-shirt à capuche enfant.
- Poche kangourou.
- Bord côte 1x1 avec lycra au col, aux poignets et à la taille.
- 275 g/m² approx.
- 80% Coton / 20% Polyester.
- GM: 63% Coton / 20% Polyester / 7% Viscose.



	1/2	3/4	5/6	7/8	9/11	12/14
 A/B	33/40	36/43	39/46	42/53	46/58	50/61



Hooded CVC Sweatshirt

REF: **SWHOOD275**

- Sweat-shirt capuche homme.
- Cordon de serrage ton sur ton.
- Fermeture zippée couverte.
- Poche kangourou.
- Bord côte 1x1 avec lycra au col, aux poignets et à la taille.
- 275 g/m² approx.
- 80% Coton / 20% Polyester.
- GM: 63% Coton / 20% Polyester / 7% Viscose.



	XS	S	M	L	XL	XXL
A/B	52/67	54/69	56/70	58/71	60/72	62/74

Full Zip CVC Sweatshirt

REF: **SWFUZIP275**

- Sweat-shirt homme.
- Bord côte 1x1 avec lycra au col, aux poignets et à la taille.
- Fermeture zippée couverte.
- Poches latérales.
- 275 g/m² approx.
- 80% Coton / 20% Polyester.
- GM: 63% Coton / 20% Polyester / 7% Viscose.



	XS	S	M	L	XL	XXL
A/B	52/67	54/69	56/72	58/74	60/76	62/78

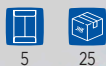


**FRENCH
TERRY**

Lady Crew Neck Sweatshirt

REF: **SWULCR**

- Sweat-shirt femme.
- Double surpiqûre au col, épaules et taille.
- Côte 2x1 avec élasthanne au col, poignets et à la taille.
- Confection French Terry.
- 260 g/m² approx.
- 65% Polyester / 35% Coton.
- GM: 61% Coton / 31% Polyester / 8% Viscose.



WH

GM

BK

PK

NY



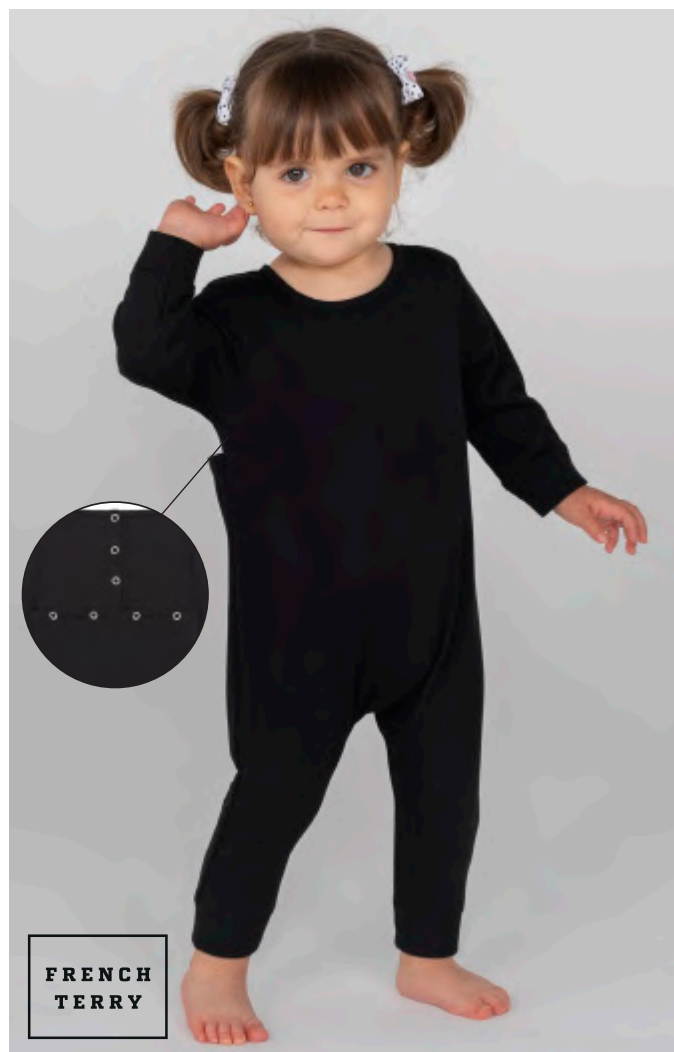
S	47/68
M	49/70
L	51/72
XL	53/74
XXL	55/76

**FRENCH
TERRY**





FRENCH
TERRY

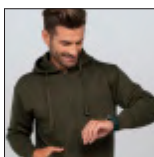


FRENCH
TERRY

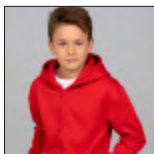
Lady Full Zip Hooded Sweatshirt

REF: **SWULHOOD**

- Swea-shirt capuche femme.
- Cordon de serrage ton sur ton.
- Fermeture zippée couverte.
- Poche kangourou.
- Bords côtes en lycra côte.
- 2x1 aux manches et à la taille. Confection French Terry.
- 260 g/m² approx.
- 65% Polyester / 35% Coton.
- GM: 61% Coton / 31% Polyester / 8% Viscose.



PAG 111
REF: SWUAHOOD



PAG 112
REF: SWRKHOOO

Baby Playsuit LS

REF: **SWRBSUIT**

- Grenouillère bébé.
- Boutons pression dans le dos.
- Bord côte 2x1 avec lycra aux poignets.
- Confection French Terry.
- 270 g/m².
- 65% Polyester / 35% Coton.
- GM: 61% Coton / 31% Polyester / 8% Viscose.



3M	6M	9M	12M	18M
22/46	24/50	26/54	28/58	30/62



S	M	L	XL	XXL
48/68	50/70	52/72	54/74	56/76



**PEACH
TOUCH**

Peach Crew Neck

REF: SWCRPEACH

- Sweat-shirt homme.
- Double surpiqûre au col, épaules et taille.
- Côte 2x1 avec élasthanne au col, poignets et à la taille.
- Confection French Terry.
- 260 g/m² approx. 60% Coton / 40% Polyester.



**FRENCH
TERRY**



S	M	L	XL	XXL
54/66	57/69	60/72	63/76	66/78



Peach Kangaroo

REF: SWKNGPEACH

- Sweat-shirt capuche homme.
- Cordon de serrage ton sur ton.
- Poche kangourou.
- Bord côte 1x1 avec lycra au col, aux poignets et à la taille.
- Confection French Terry.
- 260 g/m² approx. 60% Coton / 40% Polyester.



**FRENCH
TERRY**



S	M	L	XL	XXL
54/69	56/70	58/71	60/72	62/74



Polar Fleece Lady

REF: **FLRL300**

- Polaire ajustée femme.
- Fermeture full zip.
- 2 poches zippées.
- Anti-bouloche.
- Cordon de réglage avec arrêts.
- Poignets élastiques.
- 300 g/m² approx.
- 100% Polyester.



1

15



XS	45/59
S	47/61
M	50/63
L	52/65
XL	55/67
XXL	57/69



Polar Fleece Man

REF: FLRA300

- Polaire homme.
- Fermeture full zip.
- Poches latérales sans zip.
- Anti-bouloche.
- Cordon de réglage avec arrêts.
- Poignets élastiques.
- 300 g/m² approx.
- 100% Polyester.



1

15



XS

S

M

L

XL

XXL

3XL

56/64

58/66

60/68

62/70

64/73

66/75

68/80

A/B

Polar Fleece Kid

REF: FLRK300

- Polaire enfant.
- Fermeture full zip.
- 2 poches zippées.
- Anti-bouloche.
- Taille réglable avec élastique et bloqueurs.
- 300 g/m² approx.
- 100% Polyester.



1

15



1/2

3/4

5/6

7/8

9/11

12/14

37/43

40/47

43/51

46/55

49/59

52/63

A/B

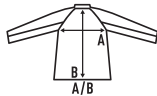




Softshell Jacket

REF: **SOFTJACK**

- Veste zippée softshell homme.
- 2 poches zippées.
- Membrane triple couche imper-respirante.
- Doublure polaire avec stoppers.
- 300 g/m² approx.
- Extérieur: 95% Polyester / 5% Élasthanne
- Intérieur: 100% Polyester.



S	53/70
M	55/72
L	57/74
XL	59/76
XXL	61/78
3XL	63/80
4XL	65/82



1 25



Softshell Vest

REF: **SOFTVEST**

- Gilet homme.
- Avec fermetures zippées.
- 2 poches zippées.
- Membrane triple couche imper-respirante.
- Doublure polaire avec stoppers.
- 300 g/m² approx.
- Extérieur: 95% Polyester / 5% Élasthanne.
- Intérieur: 100% Polyester.



S	53/70
M	55/72
L	57/74
XL	59/76
XXL	61/78



1 25

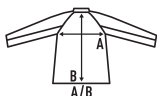




Softshell Jacket Lady

REF: **SOFTJACKL**

- Veste zippée softshell femme.
- Légèrement ajusté.
- 2 poches zippées.
- Membrane triple couche imper-respirante.
- Doublure polaire avec stoppers.
- 300 g/m² approx.
- Extérieur: 95% Polyester / 5% Élasthanne.
- Intérieur: 100% Polyester.



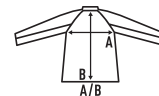
S	47/61
M	50/63
L	52/65
XL	55/67



Softshell Jacket Kid

REF: **SOFTJACKID**

- Veste zippée softshell enfant.
- Poches latérales.
- Membrane triple couche imper-respirante.
- Doublure polaire avec stoppers.
- 300 g/m² approx.
- Extérieur: 95% Polyester / 5% Élasthanne.
- Intérieur: 100% Polyester.



3/4	36/47
5/6	40/50
7/8	42/52
9/11	46/59
12/14	48/61

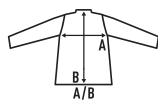




Micro Fleece Lady

REF: MICFLELADY

- Micro-polaire ajustée femme.
- Anti-bouloche.
- Fermeture 1/4 de zip ton sur ton.
- Poignets élastiques.
- 140 g/m² approx.
- 100% Polyester.

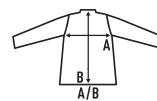


XS	46/61
S	48/63
M	51/65
L	53/67
XL	55/69
XXL	58/70

Micro Fleece Man

REF: MICFLEMAN

- Micro-polaire homme.
- Anti-bouloche.
- Fermeture 1/4 de zip ton sur ton.
- Poignets élastiques.
- 140 g/m² approx.
- 100% Polyester.



XS	49/66
S	51/68
M	53/70
L	55/73
XL	57/76
XXL	59/78

Sweat Pants Cuff

Unisex

REF: SWPANTSCFF

- Pantalon unisexe avec revers.
- Taille élastiquée avec cordon de serrage ton sur ton.
- Poches latérales.
- Bas de jambes élastique.
- 290 g/m² approx.
- 65% Polyester / 35% Coton.
- GM: 61% Coton / 31% Polyester / 8% Viscose.



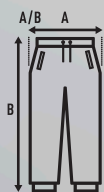
5

25

GM

BK

NY



S	50/104
M	52/106
L	54/108
XL	55/110
XXL	57/112



Sweat Pants Man

REF: **SWPANTSM**

- Pantalon homme.
- Taille élastiquée avec cordon de serrage ton sur ton.
- Poches latérales.
- Bas droit.
- 290 g/m² approx.
- 65% Polyester / 35% Coton.
- GM: 61% Coton / 31% Polyester / 8% Viscose.



5 25



S	52/106	
M	54/108	
L	55/110	
XL	57/112	
XXL	58/114	



Sweat Pants Lady

REF: **SWPANTSL**

- Pantalon femme.
- Taille élastiquée avec cordon de serrage ton sur ton.
- Bas droit.
- 290 g/m² approx.
- 65% Polyester / 35% Coton.
- GM: 61% Coton / 31% Polyester / 8% Viscose.



5 25



S	40/99	
M	42/101	
L	44/103	
XL	46/105	
XXL	48/107	

Sweat Pants Kid

REF: **SWPANTSK**

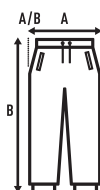
- Pantalon à bord-côte enfant.
- Taille élastiquée avec cordon de serrage ton sur ton.
- Poches latérales.
- Bas de jambe élastique.
- 290 g/m² approx.
- 65% Polyester / 35% Coton.
- GM: 61% Coton / 31% Polyester / 8% Viscose.



5 25

GM NY

1/2	28/40
3/4	30/52
5/6	33/60
7/8	35/68
9/11	37/75
12/14	39/85



Sweat Shorts Man

REF: **SWSHORTSM**

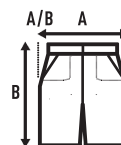
- Pantalon homme.
- Taille élastiquée avec cordon de serrage ton sur ton.
- Poches avant avec coutures marquées.
- 1 poche arrière.
- 290 g/m² approx.
- 65% Polyester / 35% Coton.
- GM: 61% Coton / 31% Polyester / 8% Viscose.



5 25

GM BK NY

S	49/45
M	51/49
L	52/54
XL	54/58







URBAN

Nous voulons sortir, retrouver notre famille et nos amis, partager un café, que l'on vous voit plus que jamais.

Live it!







Urban Sea Man

REF: TSSEA

- Tee-shirt homme manches courtes.
- Col et manches sans finition.
- Qualité suprême.
- Single jersey (34'S).
- Lavé aux enzymes.
- 120 g/m².
- 100% Coton.



S	52/70
M	54/72
L	56/74
XL	58/76

Urban Sea Lady

REF: TSLSEA

- Tee-shirt ajusté femme manches courtes.
- Manches roulées. Col V en côte 1x1.
- Col V grande ouverture mode.
- Qualité suprême.
- Single jersey (34'S).
- lavé aux enzymes.
- 120 g/m².
- 100% Coton.



S/M	48/68
L/XL	50/70



Urban Slub Man

REF: TSUASLB

- Tee-shirt homme manches courtes.
- T-shirt Slub.
- Col et manches sans finition.
- 120 g/m².
- 100% Coton.



XS	52/70
S/M	54/72
L	58/76





Urban Slub Lady

REF: TSULSLB

- Tee-shirt ajusté femme manches courtes.
- T-shirt Slub.
- Col V en côte 1x1.
- Bas arrondi.
- Manches roulées.
- 120 g/m².
- 100% Coton.



10

50



NEON



S/M	48/68
-----	-------

L/XL	50/70
------	-------

Curves Slub

REF: CURVSSLUB



- Tee-shirt femme manches courtes.
- T-shirt Slub.
- Col V en côte 1x1.
- Coupe spécifique en cloche.
- Bords francs aux manches et à la taille.
- 120 g/m².
- 100% Coton.



10

100



S	47/68
---	-------

M	52/69
---	-------

L	56/72
---	-------

XL	60/74
----	-------





Urban Back Tail

REF: TSUABACK

- Tee-shirt homme manches courtes.
- Coutures latérales.
- Légèrement ajusté.
- Bas arrondi.
- Panneau arrière plus long.
- 150 g/m².
- 100% Coton.



S	48/76
M	52/79
L	56/81
XL	60/84
XXL	63/86



Urban Beware

REF: TSUABEWARE

- T-shirt homme légèrement ajusté, au toucher agréable car il est en mélange coton-polyester.
- 145 g/m² approx.
- 60% Coton / 40% Polyester.



S	49/72
M	51/74
L	54/76
XL	56/77



Urban Break

REF: **TSUABREAK**

- Tee-shirt homme manches courtes.
- T-shirt Slub.
- Coutures latérales tournantes.
- Manches bords francs.
- Dos plus long.
- 120 g/m².
- 100% Coton.



10

50



S	53/72
M	55/74
L	57/76
XL	59/78

Urban T-Shirt

REF: **TSUA150**

- Tee-shirt homme manches courtes.
- Coutures latérales.
- Col côte 1x1.
- Bande de propreté au col d'épaule à épaule.
- Lavé aux enzymes.
- 160 g/m² approx.
- 100% Coton ring-spun prétréci.
- GM: 85% Coton / 15% Viscose.



10

100

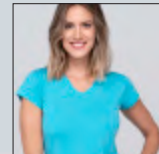


S	48/71
M	51/74
L	55/76
XL	58/79
XXL	61/81

Urban V-Neck

REF: TSUAPICO

- Tee-shirt homme manches courtes.
- Coutures latérales. Col côte 1x1.
- Bande de propreté au col d'épaule à épaule.
- Lavé aux enzymes. 160 g/m² approx.
- 100% Coton ring-spun pré-rétréci.
- GM: 85% Coton / 15% Viscose.
- Heather/Chiné: 65% Polyester / 35% Coton.
- DNH: 60% Coton / 40% Polyester.



PAG 31
REF: TSRLCMFP



WH

GM

BK

RD

FU

RB

NY

HEATHER

CHCH

MUH

BUH

LVH

TUH

DNH

BGH



S	48/70
M	51/72
L	53/74
XL	56/76
XXL	58/80





Heather Colors

Urban Tank Top Man

REF: TSUATNK

- Débardeur homme.
- Col côte 1x1.
- Double surpiqûre au cou, épaules et taille.
- Single jersey.
- 150 - 155 g/m² approx.
- 100% Coton ring-spun pré-rétréci.
- AS - 98% Coton / 2% Viscose.



WH

AS

BK

RD

NY



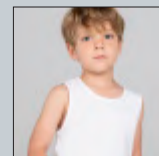
S	48/70
M	51/72
L	53/74
XL	56/76
XXL	58/80



Urban Strap

REF: TSUASTRPM

- Débardeur homme.
- Col et emmanchures en tissu.
- Double surpiqûre au cou, épaules et taille.
- Single jersey.
- 150 - 155 g/m² approx.
- 100% Coton.
- AS: 98% Coton / 2% Viscose.
- GM: 85% Coton / 15% Viscose.



PAG 58
REF: TSRKSTRAP

WH

AS

GM

BK

SY

CR

RB

NY



S	52/66
M	54/68
L	56/70
XL	58/72
XXL	60/74



Urban Beach

Unisex

REF: TSUALBCH

- Débardeur unisex.
- Col et emmanchures en tissu.
- Dos nageur.
- Larges emmanchures.
- 150 - 155 g/m² approx.
- 100% Coton.
- Fluor: 100% Polyester.



FLUOR



XS	48/70
S	50/72
M	52/74
L	54/76
XL	56/78





Aruba

REF: TSULARB

- Débardeur dos nageur.
- Tissu côte 1x1.
- 200 g/m².
- 100% Coton.



XS	S	M	L	XL
36/59	38/61	40/63	42/65	44/67

Mikonos

REF: TSULMKN

- Débardeur femme.
- Col V.
- Jersey simple.
- 140 - 145 g/m² approx.
- 100% Coton.



S	M	L	XL
40/63	42/65	44/67	46/69





Victoria

REF: TSULVCTR



- Débardeur à col rond femme.
- Tissu côte 1x1.
- Coupe moderne.
- 160 g/m² approx.
- 100% Coton.
- GM: 85% Coton / 15% Viscose.

S	30/65
M	34/67
L	38/69
XL	42/71



10 50



Saona

REF: TSULSAONA



- Débardeur spaghetti stretch.
- Coupe moderne.
- 145 g/m².
- 92% Polyester / 8% Spandex.

S	34/55
M	39/57
L	44/57
XL	46/59



10 50



Martinica

REF: TSULMRTNC



- Débardeur femme.
- Point de surjet au col, encolures et taille.
- Single jersey.
- 120 g/m².
- 100% Coton.

S/M	38/69
L/XL	41/71



10 50

PASTEL



Ibiza

REF: TSULIBIZA

- Débardeur large col rond femme.
- Single jersey.
- 120 g/m².
- 100% Coton.
- Fluor: 100% Polyester.



FLUOR



S/M	54/46
L/XL	56/48





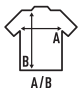


Palma

REF: TSULPLM

- Tee-shirt femme manches courtes.
- Col à bord franc.
- Single jersey.
- 150 g/m².
- 100% Coton.
- AY: 95% Coton / 5% Viscose.




	S	M	L	XL
	48/66	50/68	52/70	54/72

Sicilia

REF: TSULSCL

- Tee-shirt ajusté femme manches courtes.
- Col V.
- Col, manches et taille à bords francs.
- Single jersey.
- 140 g/m² approx.
- 100% Coton.
- AY: 95% Coton / 5% Viscose.



	S	M	L	XL
	40/64	42/66	45/68	48/70





Trinidad

REF: TSULTRND

- Tee-shirt ajusté femme manches courtes.
- Grand col rond ouvert et manches larges.
- Coupe drapée fluide.
- Single jersey.
- 140 g/m².
- 100% Coton.



S	43/65
M	45/67
L	47/69

Tobago

REF: TSULTBG

- Tee-shirt ajusté femme manches courtes.
- Grand col rond.
- Manches roulées.
- Single jersey.
- 140 g/m².
- 100% Coton.



S	49/66
M	51/68
L	53/72



Creta

REF: TSULCRT

- Tee-shirt ajusté femme manches courtes.
- Large décolleté.
- Col côte 1x1.
- 190 - 200 g/m² approx.
- 100% Coton.



WH

BK

PH

RD

RP

DN

NY

LM

CH



S	34/63
M	36/64
L	39/65
XL	42/66





Paradise

REF: TSULPRDS



- Débardeur fluide femme.
- Col et emmanchures en tissu.
- Dos nageur.
- Single jersey.
- 120 g/m² approx.
- 100% Coton.
- GM: 85% Coton / 15% Viscose.

S	44/62
M	46/64
L	48/66
XL	50/68



Maldivas

REF: TSULMLDV



- Tee-shirt femme manches raglan 3/4.
- Large décolleté.
- Single jersey.
- 120 g/m².
- 50% Coton / 50% Viscose.

S/M	64/63
L/XL	66/65



NEON



Tenerife

REF: TSULTNRF



- T-shirt femme surdimensionné /Oversize.
- T-shirt Slub.
- Col V.
- 120 g/m² approx.
- 100% Coton slub.

S/M	64/66
L/XL	67/68



PASTEL





Corcega

REF: TSULCRCG



- Tee-shirt ajusté femme manches courtes.
- Single jersey.
- 120 - 125 g/m² approx.
- 100% Coton.

S/M	46/66
L/XL	49/68



10

50



PASTEL



Papua

REF: TSULPAPLS



- Tee-shirt femme manches longues.
- Col V.
- Bords francs aux manches et à la taille.
- Single jersey.
- 120 g/m².
- 50% Coton / 50% Viscose.

S/M	43/65
L/XL	46/67



10

50



PASTEL



Capri

REF: TSULCPR



- Tee-shirt ajusté femme manches courtes.
- Large encolure.
- Col dans le même matériau.
- Poche côté cœur.
- 120 g/m².
- 100% Coton.

S/M	44/70
L/XL	47/72



10

50



PASTEL



Urban Sea Kid

REF: TSUKSEA

- Tee-shirt enfant manches courtes.
- Ruban décoratif sur le cou, les manches et l'ourlet.
- Bords francs aux manches et à la taille.
- Ouvertures latérales.
- 155 g/m².
- 100% Coton.



10

50



1/2	29/40
3/4	32/44
5/6	35/49
7/8	38/52
9/11	41/58
12/14	43/61



Urban Baseball Kid

REF: TSUKBSB

- Tee-shirt enfant manches courtes.
- Manches raglan et encolure contrastées.
- Coutures latérales.
- 155 g/m².
- 100% Coton ring-spun prétrécci.
- GM: 85% Coton / 15% Viscose.

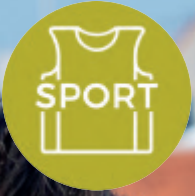


10 50



1/2	28/40
3/4	32/44
5/6	36/47
7/8	39/50
9/11	43/54
12/14	44/63







SPORT

Car nous voulons vivre davantage
et être en meilleure forme

Live it!



POSSIBILITÉ
DE SÈCHAGE

180°

Sport Man T-Shirt

REF: **SPORTMAN**

- Tee-shirt homme manches courtes.
- Manches raglan.
- Coutures plates décoratives.
- 130 g/m² approx.
- 100% Polyester.



10

50



S	50/68
M	52/70
L	54/72
XL	56/74
XXL	58/79
3XL	60/81

WH

GF

BK

SY

OR

RD

TU

RB

NY

LM

KH

FLUOR

SYF

ORF

FUF

LMF



Sport Lady T-Shirt

REF: **SPORTLADY**

- Tee-shirt ajusté femme manches courtes.
- Coutures décoratives sur la poitrine, le dos et les manches.
- Légèrement ajusté.
- 130 g/m² approx. 100% Polyester.



10 50



FLUOR



S	M	L	XL	XXL
41/60	43/62	45/64	47/66	49/68

Sport Kid T-Shirt

REF: **SPORTKID**

- Tee-shirt enfant manches courtes.
- Manches raglan.
- Coutures plates décoratives.
- 130 g/m² approx.
- 100% Polyester.



10 100



FLUOR



3/4	5/6	7/8	9/11	12/14
32/45	36/47	39/50	43/54	44/63





POSSIBILITÉ
DE SÈCHAGE | 180°

Sport Man Aruba T-Shirt

REF: **SPORTARBM**

- Débardeur homme.
- Dos nageur.
- 130 g/m² approx.
- 100% Polyester.



FLUOR



S	M	L	XL	XXL
49/66	51/68	53/70	55/72	57/74

Sport Lady Aruba T-Shirt

REF: **SPORTARBL**

- Débardeur femme.
- Légèrement ajusté. Dos nageur.
- 130 g/m² approx.
- 100% Polyester.



FLUOR



S	M	L	XL	XXL
38/61	40/63	42/65	44/67	46/69

POSSIBILITÉ
DE SÈCHAGE | 180°



POSSIBILITÉ
DE SÈCHAGE

180°

Sport Man Pique Polo

REF: SPORTPIQUE



- Polo de homem de manga curta.
- Tecido piqué.
- Carcela com 3 botões à cor.
- Tapa costuras com contraste.
- Aberturas laterais com contraste.
- 150 - 160 g/m² aprox.
- 100% Poliéster.

S	52/70
M	54/72
L	56/74
XL	58/76
XXL	60/78



5

50

FLUO



Sport Lady Pique Polo

REF: SPORTPOLADY



- Polo ajusté femme manches courtes.
- Maille piquée.
- Patte boutonnée 3 boutons ton sur ton.
- Légèrement ajusté.
- Bande de propreté de couleur contrastée.
- Fentes latérales avec couleur contrastée.
- 150 - 160 g/m² approx.
- 100% Polyester.

S	42/61
M	44/63
L	46/65
XL	48/67
XXL	50/69
3XL	54/73



5

50

POSSIBILITÉ
DE SÈCHAGE

180°



Sport Kid Pique Polo

REF: SPORTPKID



- Polo enfant manches courtes.
- Maille piquée.
- Patte boutonnée 2 boutons ton sur ton.
- Bande de propreté de couleur contrastée.
- Fentes latérales avec couleur contrastée.
- 150 - 160 g/m² approx.
- 100% Polyester.

3/4	33/42
5/6	37/46
7/8	39/51
9/11	42/57
12/14	44/64



5

50

POSSIBILITÉ
DE SÈCHAGE

180°

Sport Man Heavy

Pique Polo

REF: SPHEAVYMEN

- Polo homme manches courtes.
- Maille piquée.
- Patte boutonnée 3 boutons ton sur ton.
- Bande de propreté de couleur contrastée.
- Fentes latérales avec couleur contrastée.
- 200 - 210 g/m² aprox.
- 100% Polyester.



S	M	L	XL	XXL
52/70	54/72	56/74	58/76	60/78



POSSIBILITÉ
DE SÉCHAGE

180°



POSSIBILITÉ
DE SÉCHAGE

180°

Sport Lady Heavy Pique Polo

REF: SPHEAVYLDY

- Polo ajusté femme manches courtes.
- Maille piquée.
- Patte boutonnée 3 boutons ton sur ton.
- Légèrement ajusté.
- Bande de propreté de couleur contrastée.
- Fentes latérales avec couleur contrastée.
- 200 - 210 g/m² aprox.
- 100% Polyester.



S	M	L	XL	XXL	3XL
42/61	44/63	46/65	48/67	50/69	54/73



Leggings Lady

REF: SPLEGGINS

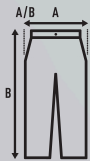
- Legging femme, taille élastique.
- 180 g/m².
- 65% Polyester / 30% Coton / 5% Spandex.
- GM: 82% Coton / 13% Viscose / 5% Spandex.



WH

BK

GM



XS	30/90
S	32/92
M	34/94
L	36/96
XL	38/98





Sport Regular Man T-Shirt

REF: **SPORTGLM**

- Tee-shirt homme de sport haute performance.
- Tissu interlock.
- Toucher soyeux.
- 140 g/m² approx.
- 100% Polyester.



FLUOR



S	44/70
M	48/72
L	52/73
XL	56/76
XXL	59/79

Sport Man Contrast

REF: **SPORTCTRM**

- Tee-shirt homme manches courtes.
- Manches raglan contrastées.
- Coutures décoratives aux manches.
- 130 g/m².
- 100% Polyester.



S	50/68
M	52/70
L	54/72
XL	56/74
XXL	58/79
3XL	60/81



POSSIBILITÉ DE SÉCHAGE | **180°**



Sport Man LS T-Shirt

REF: **SPORTMANLS**

- Tee-shirt homme manches longues.
- Manches raglan.
- Coutures plates décoratives.
- 130 g/m² approx.
- 100% Polyester.



FLUOR



S	50/68
M	52/70
L	54/72
XL	56/74
XXL	58/79





UNDER WEAR

De l'intérieur vers l'extérieur, c'est ainsi
que nous envisageons notre bien-être
et notre confort.

Live it!





Boxer Briefs

REF: UNBOXER

- Boxer court homme.
- Couture latérale.
- Ceinture élastique avec logo JHK.
- 160 g/m².
- WH-BK: 95% Coton / 5% Élasthanne.
- GM: 85% Coton / 10% Viscose / 5% Élasthanne.
- Élastique: 53% Nylon / 20% Polyester / 27% Spandex.



3

25



XS	S	M	L	XL	XXL
30/24,5	33/26	36/27,5	39/29	42/30,5	45/32

Midway Briefs

REF: UNMIDWAY

- Boxer mi-long homme.
- Couture latérale.
- Ceinture élastique avec logo JHK.
- 160 g/m².
- WH-BK: 95% Coton / 5% Élasthanne.
- GM: 85% Coton / 10% Viscose / 5% Élasthanne.
- Élastique: 53% Nylon / 20% Polyester / 27% Spandex.



3

25



XS	S	M	L	XL	XXL
28/29	32/30	36/31	40/32	44/33	48/34





Briefs

REF: UNBRIEFS

- Culotte femme.
- Couture latérale.
- Ceinture élastique avec logo JHK.
- 160 g/m².
- WH-BK: 95% Coton / 5% Élasthanne.
- GM: 85% Coton / 10% Viscose / 5% Élasthanne.
- Élastique: 53% Nylon / 20% Polyester / 27% Spandex.



3

25



XS	S	M	L	XL	XXL
32/22	34/23	36/24	38/25	40/26	42/27

Thong

REF: UNTHONG

- Tanga femme. Couture latérale.
- Ceinture élastique avec logo JHK.
- 160 g/m².
- WH-BK: 95% Coton / 5% Élasthanne.
- GM: 85% Coton / 10% Viscose / 5% Élasthanne.
- Élastique: 53% Nylon / 20% Polyester / 27% Spandex.



3

25



XS	S	M	L	XL	XXL
34/27	36/28	38/29	40/30	42/31	44/32



Édition Spéciale



- Nous concevons
- Nous personnalisons
- Nous produisons

Professionnels

NOUS UNIFORMISONS VOTRE ENTREPRISE

Chez **JHK** nous mettons à disposition de votre entreprise une grande variété de vêtements afin d'uniformiser votre activité.

Contactez-nous et commencez à vous différencier de votre concurrence.



Souvenir

CRÉER DES VÊTEMENTS DE MANIÈRE PROFESSIONNELLE.

Personnalisez votre t-shirt, votre sweat, un polo, une chemise ou même un pantalon, **JHK** vous facilite les choses pour que votre design ou marque soient très visibles et de meilleure qualité.

Envoyez-nous votre design et nous nous mettons au travail.



Mode

NOUS FABRIQUONS VOTRE MARQUE DE VÊTEMENTS

Au sein de notre département **de confection de patrons** nous pouvons également créer vos vêtements de manière professionnelle, car chez **JHK** nous travaillons tous les procédés du début à la fin, du design des collections personnalisées à la fabrication de chaque vêtement.

Quand commençons-nous?...



COLORES / COLOURS

WASHED
COLOURS



AG AMAZONIA GREEN



CR CANARY RED



LS LIME STONE

PASTEL



ORP ORANGE PASTEL



PKP PINK PASTEL



SKP SKY BLUE PASTEL



VAP VANILLA PASTEL



GRP GREEN PASTEL

NEON
COLOURS



SKN SKY NEON



ORN ORANGE NEON



PKN PINK NEON



LYN LIGHT YELLOW NEON

SLUB



SKN SKY NEON



ORN ORANGE NEON



PKN PINK NEON



LYN LIGHT YELLOW NEON



WH WHITE



BK BLACK



MG MINT GREEN

FLUOR



LMF LIME FLUOR



FUF FUCSIA FLUOR



ORF ORANGE FLUOR



SYF GOLD FLUOR

La description des produits a été réalisée en toute bonne foi, sous réserve de possible erreur ou omission. JHK se réserve le droit d'apporter des changements sur ses produits sans notification. Ces données sont informatives et ne représentent aucunement un engagement contractuel.

Aucun retour de produit transformé ne sera accepté (sérigraphie, broderie, ...).



WH WHITE	AS ASH MELANGE	AY ASH GREY	GM GREY MELANGE	ZC ZINC	GF GRAPHITE	BK BLACK
OR ORANGE	CO CORAL	TG TANGERINE	PH PEACH	MU MUSTARD	SY GOLD	LY LIGHT YELLOW
BC BRICK	WR WARM RED	RD RED	BU BURGUNDY	CA CARDINAL	RP RASPBERRY	FU FUCSIA
AZ AZZURE	TU TURQUOISE	SK SKY BLUE	PU PURPLE	LV LAVENDER	PK PINK	AL AZALEA
AQ AQUA	RB ROYAL BLUE	SB STEEL BLUE	DN DENIM	NY NAVY	IB ICE BLUE	PG PALE GREEN
CM CAMOUFLAGE	FG FOREST GREEN	BG BOTTLE GREEN	PT PISTACHIO	LM LIME	KG KELLY GREEN	MG MINT GREEN
KH KHAKI	AR ARMY	SA SAND	WA WALNUT	BR BROWN	CH CHOCOLATE	

HEATHER COLOURS

CHCH CHARCOAL HEATHER	MUH MUSTARD HEATHER	BUH BURGUNDY HEATHER	LVH LAVENDER HEATHER	TUH TURQUOISE HEATHER
DNH DENIM HEATHER	BGH BOTTLE GREEN HEATHER			
OLH OLIVE HEATHER	DGH DARK GREY HEATHER	PUH PURPLE HEATHER	BRH BRICK RED HEATHER	DBH DARK BLUE HEATHER

POLYESTER

WH WHITE	GF GRAPHITE	BK BLACK	OR ORANGE	RD RED	TU TURQUOISE
AQ AQUA	RB ROYAL BLUE	NY NAVY	SY GOLD	LM LIME	KH KHAKI
FLUOR					
SYF GOLD FLUOR	ORF ORANGE FLUOR	FUF FUCSIA FLUOR	LMF LIME FLUOR		

JHK
T-SHIRT



www.jhktshirt.com